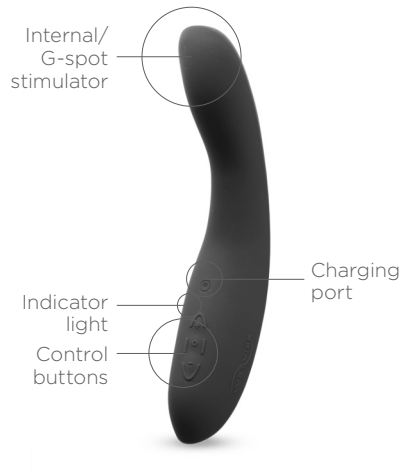


Rave
BY
WE VIBE™

Rave by We-Vibe™

Powerful pleasure for your G-spot. The soft edges and powerful rumble of Rave by We-Vibe stimulate your senses and satisfy your G-spot. The unique asymmetrical shape transforms your gentle movements or twists into pure pleasure.

Control with your smartphone and get more features with the We-Connect™ app. we-vibe.com/app

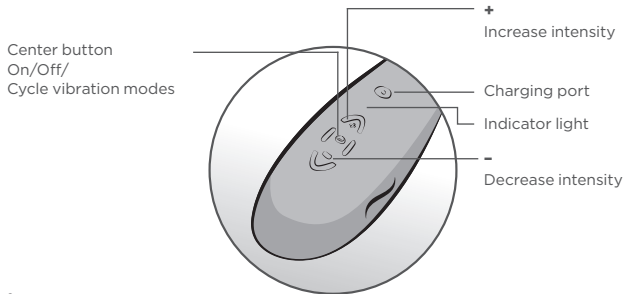


GETTING TO KNOW RAVE

Press the center button to turn on and change the vibration modes.

To increase or decrease the vibration intensity, press the + or -.

Press and hold the center button for 2 seconds to turn off your Rave.



GETTING STARTED

1. Insert charging pin into charging port. Charge for 90 minutes before first use. The cable can be plugged into any USB port or USB/AC power adapter (not included).

Indicator light fast blink: Charging

Indicator light on: Fully charged

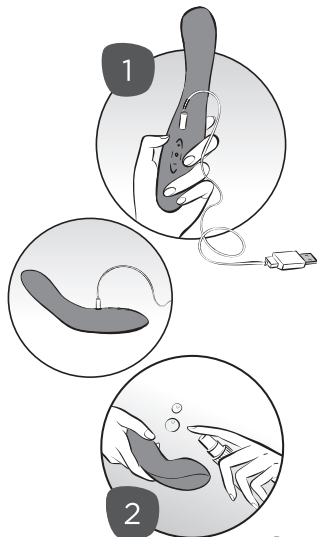
Indicator light off: No power, or charging pin is not fully inserted

Indicator light slow blink: Low battery

2. Wash your Rave with We-Vibe™ Clean — made by pjur® or soap and water.

I NEED MORE HELP

- Check the frequently asked questions (FAQs) at we-vibe.com/faqs.
- Email us at care@we-vibe.com or complete the web form at we-vibe.com/contact.
- For information about replacement parts, visit we-vibe.com.



ENJOYING YOUR RAVE

3. Apply We-Vibe™ Lube — made by pjur® or other water-based lubricant. For more information on lubricants, visit we-vibe.com/lubes.

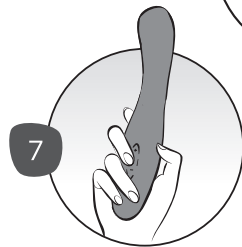
4. To turn on Rave, press the center button on the handle.

5. With gentle movements and/or a slight twist, stimulate your G-spot.



6. To change vibration modes, press the center button. To change vibration intensity, press + or -.

7. To turn off your Rave, press and hold the center button for 2 seconds.



VIBRATION MODES

Vibrate 

Ramp 

Pulse 

Tempo 

Wave 

Massage 

Cha-cha 

Step 

Tease 

Heartbeat 

+ Create your own mode with the We-Connect™ app



We-Connect™

Get the We-Connect app on the App Store® or Google Play™.

We-Connect™

The app that brings couples together.™ Only with We-Vibe®

Touch. Tease. Turn on.

You can get even more features when you pair Rave with your smartphone and the free We-Connect app. Get touchscreen control, the ability to create custom vibrations, and you can even connect and play with your partner from anywhere in the world.

How to pair and connect:

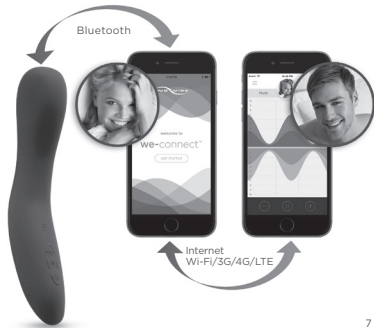
Download the We-Connect app on your smartphone.

Open the app and follow the on-screen pairing instructions.

Once paired, send your lover an invite to connect in the app.

APP QUESTIONS?

- For a list of supported devices, see we-vibe.com/app
- For We-Connect app support, go to we-vibe.com/app-support



VIBRATOR CHARGING

- Wash and fully dry your Rave before recharging it.
- When Rave is off the indicator light will blink slowly every 10 seconds if the battery is low and needs recharging.
- When you turn Rave off after use, the indicator light will blink quickly for 5 seconds if the battery is low and needs recharging before next use.
- Insert the charging pin into the charging port.
- Plug the cable into a USB power adapter or USB port (1 amp or greater).
- When a computer USB port is used, Rave will not charge if your computer goes into sleep mode.
- When the Rave charger is placed correctly and connected to a power source the indicator light will blink every few seconds.
- Charge for 90 minutes for up to 2 hours of pleasure. A full charge may take up to 2 hours.
- If Rave has been without a charge for an extended period of time the charging light may take several minutes to turn on.
- When fully charged the light will become solid.
- Rave operates for up to 2 hours on a full charge, depending on the vibration mode. Modes with higher vibration speeds drain the battery faster.
- There's no need to drain the battery before recharging.
- A charge is maintained for several months but will continually diminish over time. For best performance and long battery life, recharge before vibrations weaken noticeably.

- Rave will not charge if it is too hot (+45° C). The indicator light on the charger will blink once every 5 seconds until the temperature reaches a safe level. At that point, charging will begin automatically.

CLEANING AND STORAGE

- Clean with We-Vibe Clean™ — made by pjur® or gentle soap and water before and after every use.
- Do not submerge in water.
- Keep away from extreme heat or cold.

DO NOT

- Do not use with silicone-based lubricants because they will damage the product. For more information on lubricants, visit we-vibe.com/lubes.
- Do not clean with products that contain alcohol, petrol or acetone.
- Do not submerge in water.
- Do not boil, bake, microwave or put Rave in a dishwasher.
- Do not store in extreme temperatures.
- Do not use a USB hub that is also charging other devices.
- Do not charge near water.

PRODUCT SPECIFICATIONS

- Rave battery: Lithium ion
- Run time: Up to 2 hours
- Charging: USB
- Materials: Body-safe silicone made without phthalates, BPA or natural rubber latex.
- Charging time: Maximum 2 hours

WARRANTY

The one-year warranty covers product replacement for manufacturing defects only. Visit we-vibe.com/warranty for product replacement and warranty information. No other warranties are expressed or implied. If there is a warranty claim, or any other damage, the user's sole remedy is product replacement. No medical claims are implied or warranted by use of this product.

COMPLIANCE

Rave by We-Vibe™ device is rated for indoor use from +10° C to +45° C.

This Class B digital apparatus complies with Canadian ICES-003.

This device complies with FCC Part 15 and Industry Canada license exempt RSS standard(s). Operation is subject to the following two conditions: (1) this device may not cause interference, and (2) this device must accept any interference, including interference that may cause undesired operation of the device.

This device complies with Health Canada's Safety Code. The installer of this device should ensure that RF radiation is not emitted in excess of the Health Canada's requirement.

This product is in compliance with the essential requirements of Directives 2006/95/EC, 2004/108/EC, 2011/65/EU and 1999/5/EC.

Rave by We-Vibe™ vibrator: Model 1000-04. Contains: FCC ID: ZUE1000, IC: 9804A-1000

Changes or modifications not expressly approved by the party responsible for compliance could void the user's authority to operate the equipment. For further compliance information, consult we-vibe.com/support/regulatory-compliance.



RESPONSIBLE DISPOSAL

The crossed-out wheeled bin on the product indicates that this product should not be treated as household waste. Electrical and electronic equipment contain hazardous substances that can be harmful to the environment and human health if not disposed of properly. To reduce the impact on the environment, we encourage you to use the appropriate take-back systems when the product has reached end of life. Please contact your local or regional waste administration for details.

Contact us for more information on the environmental performance of our products.

WARNING

Sold as an adult novelty only; not for medical use. This appliance is not intended for use by children or persons with reduced physical, sensory or mental capabilities. To avoid electric shock, do not use charger near water. Do not use on swollen or inflamed areas of skin. Discontinue use if discomfort occurs. Do not use on neck area.

Designed and developed by Standard Innovation® Corporation, Canada. Made in China.

© 2016 Standard Innovation® Corporation

We-Vibe and We-Vibe logo are trademarks of Standard Innovation® Corporation.

CUSTOMER CARE

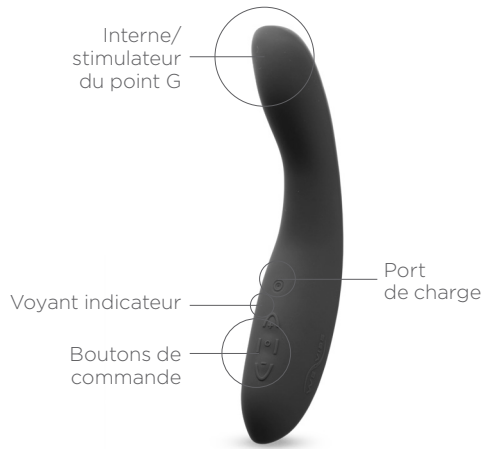
+1-613-828-6678
+1-855-258-6678 (U.S. & Canada)
care@we-vibe.com

we-vibe.com

Rave by We-Vibe™

Un puissant plaisir pour votre point-G. Les bords affinés et le puissant grondement de Rave by We-Vibe stimulent vos sens et procurent du plaisir à votre point-G. Sa forme asymétrique unique transforme vos doux mouvements ou torsions en pur plaisir.

Contrôlez-le avec votre smartphone et obtenez plus de fonctionnalités avec l'appli We-Connect™.
we-vibe.com/app

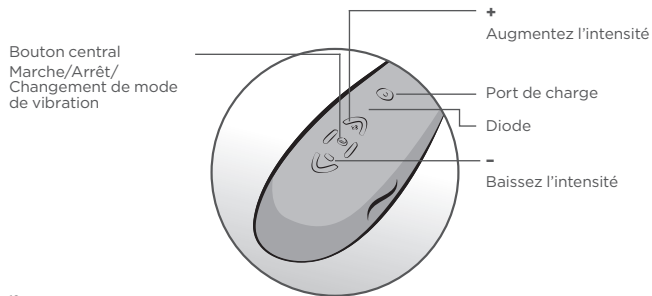


CONNAÎTRE LE RAVE

Appuyez sur le bouton central pour le mettre en marche et changer de mode de vibration.

Pour augmenter ou baisser l'intensité de la vibration, appuyez sur + ou -.

Appuyez et maintenez le bouton central pendant 2 secondes pour arrêter le Rave.



POUR COMMENCER

1. Insérez la broche de charge dans le port de charge. Chargez pendant 90 minutes avant la première utilisation. Le câble peut être connecté à tout port USB ou adaptateur USB/AC (Non inclus).

Clignotement rapide : charge en cours

Lumière allumée : charge complète

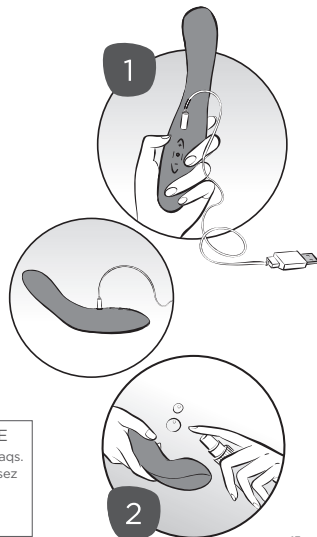
Voyant éteint : pas d'alimentation, ou la broche du chargeur n'est pas correctement insérée

Clignotement lent : pile faible

2. Lavez votre Rave avec We-Vibe™ Clean — made by pjur® ou avec de l'eau et du savon.

J'AI BESOIN D'UNE AIDE SUPPLÉMENTAIRE

- Consultez la foire aux questions (FAQ) sur we-vibe.com/faqs.
- Écrivez-nous à l'adresse care@we-vibe.com ou remplissez le formulaire en ligne sur we-vibe.com/contact.
- Pour de plus amples informations sur les pièces de rechange, rendez-vous sur we-vibe.com.



PROFITEZ DE VOTRE RAVE

3. Appliquez le We-Vibe™ Lube — made by pjur® ou un autre lubrifiant à base d'eau. Pour de plus amples informations sur les lubrifiants, rendez-vous sur we-vibe.com/lubes.

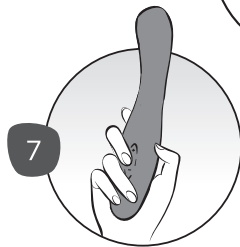
4. Pour mettre en marche le Rave, appuyez sur le bouton central situé sur le manche.

5. Avec des mouvements doux et/ou une légère torsion, stimulez votre point-G.













6. Changer de modes de vibration, appuyez sur le bouton central. Pour changer l'intensité de la vibration, appuyez sur + ou -.

7. Pour mettre à l'arrêt le Rave, appuyez sur le bouton central pendant 2 secondes.



MODES DE VIBRATION

Vibrez		Élévations	
Frémissements		Tempo	
Vagues		Massage	
Cha-cha		Pas	
Taquinez		Battement de cœur	

Vous pouvez en plus créer votre propre mode avec l'appli We-Connect™.



We-Connect™

Obtenez l'appli We-Connect sur l'App Store® ou Google Play™.

We-Connect™

L'appli qui rapproche les couples.™ Uniquement avec le We-Vibe®

Touchez. Taquinez. Excitez.

Vous pouvez obtenir plus de fonctionnalités lorsque vous coupez le Rave avec votre smartphone et l'appli gratuite We-Connect. Vous bénéficiez de la commande tactile, la capacité de créer des vibrations personnalisées et vous pouvez même vous connecter et jouer avec votre partenaire n'importe où au monde.

Comment coupler et se connecter :

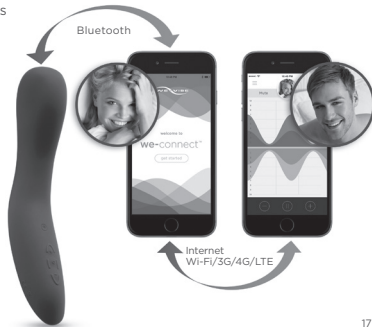
Téléchargez l'appli We-Connect sur votre smartphone.

Ouvrez l'appli et suivez les instructions de couplage qui s'affichent à l'écran.

Une fois couplé, envoyez à votre amant une invitation à se connecter dans l'appli.

DES QUESTIONS SUR L'APPLI ?

- Pour une liste d'appareils pris en charge, rendez-vous sur we-vibe.com/app
- Pour obtenir de l'assistance avec l'appli We-Connect rendez-vous sur we-vibe.com/app-support



CHARGE DU VIBROMASSEUR

- Lavez et séchez complètement votre Rave avant de le recharger.
- Lorsque le Rave est à l'arrêt, la diode s'illumine lentement toutes les 10 secondes si la pile est faible et doit être rechargée.
- Lorsque vous mettez en marche le Rave, la diode s'illumine rapidement pendant 5 secondes si la pile est faible et doit être rechargée avant la prochaine utilisation.
- Insérez la broche du connecteur dans le port de charge.
- Branchez le câble à un adaptateur d'alimentation USB ou un port USB (1 amp ou plus).
- Lorsqu'un port USB d'ordinateur est utilisé, le Rave ne chargera pas si votre ordinateur entre en veille.
- Lorsque le chargeur du Rave est placé correctement et branché à une source d'alimentation, la diode s'illumine à quelques secondes d'intervalle.
- Chargez pendant 90 minutes pour jusqu'à 2 heures de plaisir. Une charge complète peut durer jusqu'à 2 heures.
- Si la pile du Rave est restée déchargée pendant une longue période, alors le voyant de charge peut prendre plusieurs minutes pour s'allumer.
- Lorsque la charge est terminée, le voyant s'illumine pleinement.
- Le Rave fonctionne pendant jusqu'à 2 heures lorsqu'il est à pleine charge, en fonction du mode de vibration. Les modes à vitesses de vibration élevées vident plus rapidement la batterie.
- Pas besoin de vider la batterie avant la recharge.
- Une charge est maintenue pendant plusieurs mois mais diminue continuellement au fil du temps. Pour obtenir de meilleures performance et durée de vie

de la pile, rechargez avant que les vibrations ne diminuent sensiblement.

- Le Rave ne charge pas s'il est trop chaud (+45° C). La diode du chargeur s'illumine une fois toutes les 5 secondes jusqu'à l'atteinte d'une température de sécurité. À ce point, la charge démarre automatiquement.

NETTOYAGE ET CONSERVATION

- Nettoyez-le avec le We-Vibe Clean™ — made by pjur® ou un savon doux et de l'eau avant et après chaque utilisation.
- Ne pas plonger pas dans l'eau.
- Tenir à l'abri de la chaleur ou du froid extrême

À ÉVITER

- Ne pas utiliser avec des lubrifiants à base de silicone parce qu'ils vont endommager le produit. Pour de plus amples informations sur les lubrifiants, rendez-vous sur we-vibe.com/lubes.
- Ne pas nettoyer avec des produits contenant de l'alcool, du pétrole ou de l'acétone
- Ne pas plonger pas dans l'eau.
- Ne pas bouillir, mettre au four ou au micro-ondes ou placer le Rave dans un lave-vaisselle.
- Ne pas conserver à des températures extrêmes.
- Ne pas utiliser un câble USB qui est en train de charger d'autres appareils.
- Ne pas charger près d'une source d'eau.

SPÉCIFICATIONS DU PRODUIT

- Pile du Rave : lithium ion
- Autonomie : jusqu'à 2 heures
- Charge : USB
- Matériau : silicone sans danger pour le corps sans phtalates, BPA ou latex de caoutchouc naturel.
- Durée de charge : maximum 2 heures

GARANTIE

La garantie d'un an couvre le remplacement du produit en cas de défaut de fabrication uniquement. Visitez [we-vibe/warranty](http://we-vibe.com/warranty) pour tout remplacement de produit et renseignement sur la garantie.

Aucune autre garantie n'est expressément ni implicitement prévue. S'il y a une demande de garantie, ou tout autre dommage, le seul recours de l'utilisateur est le remplacement de l'appareil. Aucune allégation médicale liée à l'utilisation de ce produit n'est implicitement faite, ni garantie.

CONFORMITÉ

L'appareil Rave by We-Vibe™ est conçu pour être utilisé à l'intérieur entre 10° C et 45° C.

Cet appareil numérique de classe B est conforme à la norme canadienne ICES-003.

Le présent appareil est conforme aux CNR d'Industrie Canada applicables aux appareils radio exempts de licence. L'exploitation est autorisée aux deux conditions suivantes : (1) l'appareil ne doit pas produire de brouillage, et (2) l'utilisateur de l'appareil doit accepter tout brouillage radioélectrique subi, même si le brouillage est susceptible d'en compromettre le fonctionnement.

Cet appareil est conforme avec Santé Canada Code de sécurité 6. Le programme d'installation de cet appareil doit s'assurer que les rayonnements RF n'est pas émis au-delà de l'exigence de Santé Canada.

Ce produit est conforme aux exigences essentielles des Directives 2006/95/EC, 2004/108/EC, 2011/65/EU et 1999/5/EC.

Vibromasseur Rave by We-Vibe™ Modèle 1000-04.
Contient : FCC ID : ZUE1000, IC : 9804A-1000

Les changements ou modifications non expressément approuvés par la partie responsable de la conformité pourraient annuler l'autorité de l'utilisateur à utiliser cet équipement. Pour plus de renseignements sur la conformité, rendez-vous sur we-vibe.com/support/conformite réglementaire.



ÉLIMINATION RESPONSABLE

Le logo de la poubelle barrée figurant sur votre produit indique que ce produit ne doit pas être traité comme un déchet domestique. Les appareils électriques et électroniques contiennent des substances dangereuses qui peuvent être nocives pour l'environnement et la santé humaine s'ils ne sont pas éliminés convenablement. Pour réduire l'impact sur l'environnement, nous vous encourageons à utiliser les systèmes de recyclage lorsque le produit a atteint sa fin de vie.

Veillez contacter les autorités locales responsables de la collecte des déchets dans votre région pour plus de renseignements.

Contactez-nous si vous souhaitez recevoir plus d'informations sur les performances environnementales de nos produits.

AVERTISSEMENT

Vendu en tant que gadget pour adultes uniquement, non recommandé pour usage médical.

Cet appareil n'est pas destiné à être utilisé par des enfants ou des personnes ayant des capacités physiques, sensorielles ou mentales réduites.

Pour éviter les chocs électriques, ne pas utiliser le chargeur à proximité de l'eau. Ne pas utiliser sur des zones enflées ou enflammées de la peau. Cesser l'utilisation en cas d'inconfort. Ne pas utiliser sur la zone du cou.

Conçu et mis au point par Standard Innovation® Corporation, Canada. Fabriqué en Chine.

© 2016 Standard Innovation® Corporation

We-Vibe et le logo We-Vibe sont des marques de commerce de Standard Innovation® Corporation.

ASSISTANCE À LA CLIENTÈLE

+1-613-828-6678

+1-855-258-6678 (États-Unis et Canada)

care@we-vibe.com

we-vibe.com

Rave by We-Vibe™

Placer potente para el punto G. Los bordes suaves y el potente rugido del Rave by We-Vibe estimulan sus sentidos y satisfacen su punto G. La forma asimétrica única transforma sus delicados movimientos o giros en puro placer.

Contrólole con su teléfono inteligente y acceda a más funciones con la aplicación We-Connect™
we-vibe.com/app

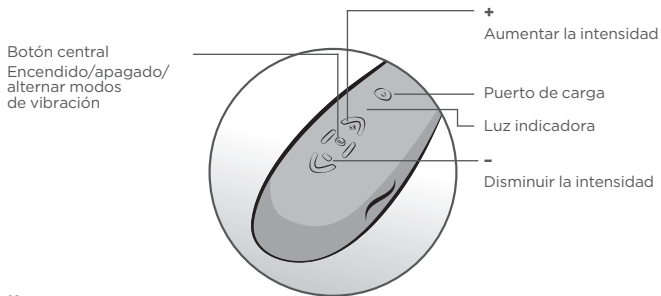


CONOZCA EL RAVE

Presione el botón central para encender el dispositivo y cambiar los modos de vibración.

Para aumentar o disminuir la vibración, presione el botón + o -.

Presione y mantenga presionado el botón central durante 2 segundos para apagar su Rave.



INTRODUCCIÓN

1. Inserte el conector de carga en el puerto de carga. Cargue el dispositivo durante 90 minutos antes de usarlo por primera vez. El cable se puede conectar a cualquier puerto USB o adaptador de corriente USB/CA (No se incluye).

Luz que parpadea rápido: Cargando

Luz encendida: Carga completa

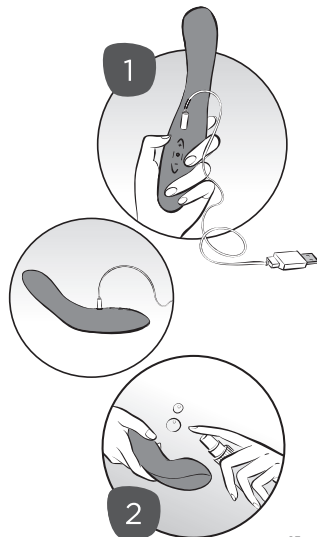
Luz apagada: No tiene batería o el conector del cargador no se introdujo totalmente.

Luz que parpadea lento: Batería baja

2. Lave su Rave con We-Vibe™ Clean — made by pjur® o con agua y jabón.

NECESITO MÁS AYUDA

- Consulte la sección de preguntas frecuentes en we-vibe.com/faqs.
- Escribanos a care@we-vibe.com o complete el formulario web en we-vibe.com/contact.
- Para obtener información acerca de los repuestos, visite we-vibe.com.



DISFRUTE DE SU RAVE

3. Aplique el lubricante We-Vibe™ Lube — made by pjur®, u otro lubricante a base de agua. Para obtener más información sobre los lubricantes, visite we-vibe.com/lubes.

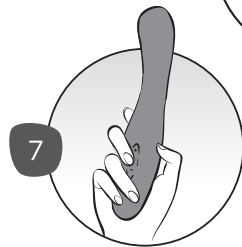
4. Para encender el Rave, presione el botón central del mango.

5. Estimule su punto G con movimientos suaves y/o un giro leve.









6. Para cambiar los modos de vibración, presione el botón central. Para cambiar la intensidad de la vibración, presione + o -.

7. Para apagar su Rave, presione y mantenga presionado el botón central durante 2 segundos.



MODOS DE VIBRACIÓN

Vibración		Creciente	
Pulso		Tempo	
Onda		Masaje	
Cha-Cha		Paso	
Juguetón		Latido	

+ Cree su propio modo con la aplicación We-Connect



We-Connect™

Obtenga la aplicación We-Connect en App Store® o Google Play™.

We-Connect™

La aplicación que une a las parejas.™ Solamente con We-Vibe®

Toque. Juegue. Excite.

Podrá obtener aún más funciones si empareja su Rave con su teléfono inteligente y la aplicación We-Connect. Obtenga control mediante una pantalla táctil, la capacidad para crear vibraciones personalizadas y hasta la posibilidad de conectarse y jugar con su pareja desde cualquier parte del mundo.

Cómo emparejar y conectar el dispositivo:

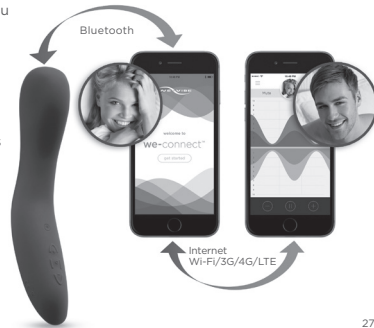
Descargue la aplicación We-Connect en su teléfono inteligente.

Abra la aplicación y siga las instrucciones de emparejamiento que aparezcan en la pantalla.

Una vez emparejado, envíe una invitación a su amante para conectarse en la aplicación.

¿TIENE PREGUNTAS SOBRE LA APLICACIÓN?

- Para ver una lista de los dispositivos compatibles, visite we-vibe.com/app
- Para recibir asistencia con la aplicación We-Connect, visite we-vibe.com/app-support



CARGA DEL VIBRADOR

- Lave y seque completamente su Rave antes de volver a cargarlo.
- Cuando el Rave esté apagado, la luz indicadora parpadeará lentamente cada 10 segundos si la batería está baja y es necesario volver a cargarla.
- Cuando apague el Rave después de usarlo, la luz indicadora parpadeará rápido durante 5 segundos si la batería está baja y es necesario volver a cargarla antes del siguiente uso.
- Inserte el conector de carga en el puerto de carga.
- Enchufe el cable en un adaptador de corriente USB o a un puerto USB (1 amp. o más).
- Si usa un puerto USB de una computadora, el Rave no se cargará si la computadora pasa al modo de suspensión.
- Cuando el cargador del Rave esté colocado correctamente y conectado a una fuente de alimentación, la luz indicadora parpadeará cada varios segundos.
- Cargúelo durante 90 minutos para disfrutar de hasta 2 horas de placer. Una carga completa puede tardar hasta 2 horas.
- Si el Rave estuvo descargado durante un período prolongado, es posible que la luz de carga demore varios minutos en encenderse.
- Cuando se alcance la carga completa, la luz quedará encendida, sin parpadear.
- El Rave funciona hasta 2 horas con carga completa, según el modo de vibración. Los modos de vibración con velocidades más altas agotan la batería más rápidamente.
- No es necesario agotar la batería antes de volver a cargarla.
- Una carga se mantiene por varios meses, pero disminuye continuamente con el tiempo. Para lograr un óptimo rendimiento y una larga vida útil de la

batería, recárguela antes de que las vibraciones se debiliten de forma notable.

- El Rave no se carga si está demasiado caliente (más de 45 °C). La luz indicadora del cargador parpadeará una vez cada 5 segundos hasta que la temperatura alcance un nivel seguro. En ese momento, comenzará a cargarse automáticamente.

LIMPIEZA Y MANTENIMIENTO

- Limpie el dispositivo con We-Vibe Clean™ — made by pjur® o con agua y un jabón suave antes y después de cada uso.
- No sumergirlo en agua.
- Mantenga el producto alejado del calor y del frío extremos.

SE ACONSEJA

- No usar el dispositivo con lubricantes a base de silicona puesto que causan daños en el producto. Para obtener más información sobre los lubricantes, visite we-vibe.com/lubes.
- No limpiarlo con productos que contengan alcohol, gasolina o acetona.
- No sumergirlo en agua.
- No hervir, hornear ni colocar el Rave en el microondas o el lavavajillas.
- No almacenarlo a temperaturas extremas.
- No usar un puerto USB que también esté cargando otros dispositivos.
- No cargarlo cerca del agua.

ESPECIFICACIONES DEL PRODUCTO

- Batería del Rave: Ion de litio
- Tiempo de funcionamiento: hasta 2 horas
- Carga: USB
- Materiales: silicona segura para el cuerpo hecha sin ftalatos, BPA o látex de caucho natural.
- Tiempo de carga: máximo de 2 horas

GARANTÍA

La garantía de un año cubre la sustitución del producto solo por defectos de fabricación. Visite we-vibe.com/warranty para obtener más información acerca de la sustitución del producto y de la garantía.

No existen otras garantías, ni expresas ni implícitas. En caso de reclamación de garantía o cualquier otro daño, el único recurso del usuario es la sustitución del producto. El uso de este producto no implica ni garantiza reivindicaciones médicas.

NORMATIVA

El dispositivo Rave by We-Vibe™ está indicado para su uso en ambientes interiores, a una temperatura de +10° C a +45° C.

Este aparato digital de Clase B cumple con la norma canadiense ICES-003.

Este dispositivo cumple con la Sección 15 de la normativa FCC y con los estándares RSS exentos de licencia del Ministerio de Industria de Canadá. Su funcionamiento está sujeto a estas dos condiciones: (1) Este dispositivo no puede generar interferencia perjudicial, y (2) este dispositivo debe aceptar cualquier interferencia recibida, incluida aquella que pueda provocar un funcionamiento indeseado.

Este producto cumple con los requisitos esenciales de las Directivas 2006/95/CE, 2004/108/CE, 2011/65/UE y 1999/5/CE.

Vibrador Rave by We-Vibe™: Modelo 1000-04. Contiene: ID de FCC: ZUE1000, IC: 9804A-1000.

Los cambios o las modificaciones no explícitamente aprobados por la parte responsable de su conformidad podrían invalidar el derecho del usuario de usar el equipo. Para obtener más información acerca de la conformidad con la normativa, consulte we-vibe.com/support/regulatory-compliance.

ELIMINACIÓN RESPONSABLE

El contenedor con ruedas tachado que aparece en el producto indica que este producto no debe tratarse como residuo doméstico. Los equipos eléctricos y electrónicos



contienen sustancias peligrosas que podrían ser perjudiciales para el medio ambiente y para la salud humana si no se desechan adecuadamente. Para reducir el impacto sobre el medio ambiente, le urgimos a usar los sistemas de recogida apropiados una vez que el producto alcance el final de su vida útil.

Póngase en contacto con la administración de residuos local o regional para obtener más información.

Póngase en contacto con nosotros para obtener más información acerca del desempeño medioambiental de nuestros productos.

ADVERTENCIA

Se vende solo como accesorio para adultos; no es apto para uso médico.

Este aparato no se diseñó para ser usado por niños o personas con capacidades físicas, sensoriales o mentales reducidas.

Para evitar descargas eléctricas, no use el cargador cerca del agua. No lo use sobre áreas de la piel hinchadas o inflamadas. Suspnda su uso si siente malestar. No lo use en la zona del cuello.

Diseñado y desarrollado por Standard Innovation® Corporation, Canadá. Hecho en China.

© 2016 Standard Innovation® Corporation

We-Vibe y el logotipo de We-Vibe son marcas comerciales de Standard Innovation® Corporation.

ATENCIÓN AL CLIENTE

+1-613-828-6678

+1-855-258-6678 (EE. UU. y Canadá)

care@we-vibe.com

we-vibe.com

Rave by We-Vibe™

Prazer intenso para o seu ponto G: As bordas macias e a vibração poderosa do Rave by We-Vibe estimulam os seus sentidos e satisfazem o seu ponto G. O exclusivo formato assimétrico transforma seus movimentos ou giros suaves em puro prazer.

Controle com o seu smartphone e obtenha mais recursos com a aplicação We-Connect™.

we-vibe.com/app



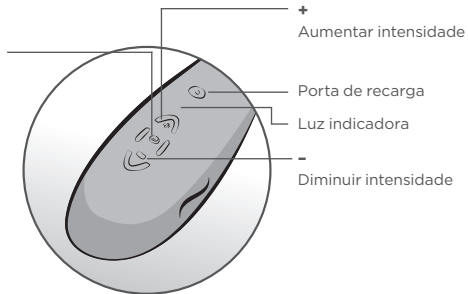
CONHEÇA O RAVE

Pressione o botão central para ligar e alterar os modos de vibração.

Para aumentar ou diminuir a intensidade de vibração, pressione + ou -.

Pressione e segure o botão central por 2 segundos para desligar o seu Rave.

Botão central
Liga/Desliga/Alternar
entre os modos
de vibração



COMO COMEÇAR

1. Insira o pino de recarga na porta de recarga. Carregue durante 90 minutos antes da primeira utilização. O cabo pode ser ligado a qualquer porta USB ou adaptador de energia USB/AC (Não incluído).

Luz piscando rápido: carregando

Luz acesa: totalmente carregado

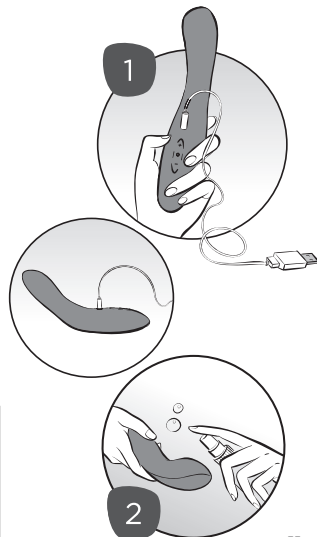
Luz desligada: sem bateria ou o pino de recarga não está totalmente inserido

Luz piscando devagar: bateria fraca

2. Lave o seu Rave com We-Vibe™ Clean — made by pjur® ou sabonete e água.

PRECISO DE MAIS AJUDA

- Veja as perguntas mais frequentes (FAQs) em we-vibe.com/faqs.
- Envie um e-mail para care@we-vibe.com ou preencha o formulário online em we-vibe.com/contact.
- Para informação sobre peças sobressalentes, visite we-vibe.com.



APRECIANDO O SEU RAVE

3. Aplique o We-Vibe™ Lube — made by pjur® ou outro lubrificante à base de água. Para mais informações sobre lubrificantes, visite we-vibe.com/lubes.

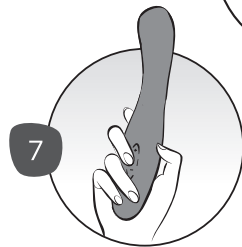
4. Para ligar o seu Rave, pressione o botão central no cabo.

5. Com movimentos suaves e/ou um leve giro, estimule o seu ponto G.








6. Para alterar os modos de vibração, pressione o botão central. Para mudar a intensidade de vibração, pressione + ou -.

7. Para desligar o seu Rave, pressione e segure o botão central por 2 segundos.



MODOS DE VIBRAÇÃO

Vibrar		Ramp	
Pulsação		Tempo	
Onda		Massagem	
Cha-cha		Step	
Provoque		Pulsação cardíaca	

+ Crie seu próprio modo com o aplicativo We-Connect™.



We-Connect™

Baixe o aplicativo We-Connect na App Store® ou Google Play™.

We-Connect™

O aplicativo que une os casais.™ Apenas com o We-Vibe®

Toque. Provoque. Excite.

Você pode obter ainda mais recursos ao emparelhar o Rave com o seu smartphone e o aplicativo grátis

We-Connect. Desfrute do controle pela tela sensível ao toque, de poder criar vibrações personalizadas e até mesmo conectar-se e brincar com o seu parceiro em qualquer lugar do mundo.

Como emparelhar e conectar:

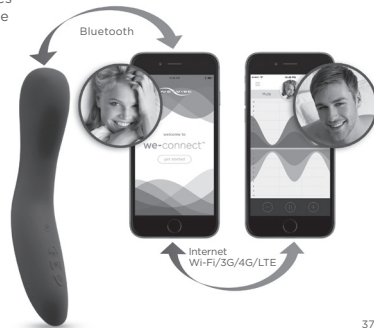
Baixe o aplicativo We-Connect para seu smartphone.

Abra o aplicativo e siga as instruções de emparelhamento na tela.

Depois de emparelhados, envie um convite para o seu parceiro para conectar-se pelo aplicativo.

DÚVIDAS SOBRE O APLICATIVO?

- Para uma lista de dispositivos com suporte, consulte we-vibe.com/app
- Para suporte do aplicativo We-Connect, acesse we-vibe.com/app-support



CARREGAMENTO DO VIBRADOR

- Lave e seque completamente o seu Rave antes de recarregá-lo.
- Quando o Rave estiver desligado, a luz indicadora piscará devagar a cada 10 segundos caso a bateria esteja fraca e precise ser recarregada.
- Quando você desligar o Rave após o uso, a luz indicadora piscará rapidamente por 5 segundos caso a bateria esteja fraca e precise ser recarregada antes do próximo uso.
- Insira o pino de recarga na porta de recarga.
- Conecte o cabo a um adaptador de alimentação USB ou porta USB (1A ou superior).
- Quando uma porta USB de computador for utilizada, o Rave não carregará se seu computador estiver no modo de hibernação.
- Quando o carregador do Rave for posicionado adequadamente e ligado à alimentação, a luz piscará a cada poucos segundos.
- Carregue por 90 minutos para até 2 horas de prazer. Uma carga completa poderá demorar até 2 horas.
- Caso o Rave fique sem carga por um período prolongado, a luz de recarga poderá demorar vários minutos para acender.
- Quando totalmente carregado, a luz ficará acesa continuamente.
- O Rave opera por até 2 horas com uma carga completa, dependendo do modo de vibração. Os modos com velocidades de vibração mais altas descarregam a bateria mais rapidamente.
- Não é preciso descarregar completamente a bateria antes de recarregá-la.
- Uma carga se mantém por vários meses, mas diminuirá continuamente com o tempo. Para um melhor desempenho e uma vida mais longa da

bateria, volte a carregar antes de as vibrações estarem notoriamente mais fracas.

- O seu Rave não carrega se estiver demasiado quente (+45 °C). A luz indicadora no carregador piscará cada 5 segundos até que a temperatura atinja um nível seguro. Nesse ponto, o carregamento começa automaticamente.

LIMPEZA E ARMAZENAMENTO

- Limpe com o We-Vibe™ Clean — made by pjur® ou com sabonete neutro e água antes e após cada uso.
- Não o mergulhe em água.
- Mantenha longe de calor ou frio extremos.

EVITE

- Não utilize com lubrificantes à base de silicone, pois eles causarão danos no produto. Para mais informações sobre lubrificantes, visite we-vibe.com/lubes.
- Não limpe com produtos que contenham álcool, petróleo ou acetona.
- Não o mergulhe em água.
- Não ferva nem coloque o Rave no forno convencional, forno de micro-ondas ou lava-louça.
- Não armazene em temperaturas extremas.
- Não utilize um hub USB que também esteja carregando outros aparelhos.
- Não carregue em local próximo à água.

ESPECIFICAÇÕES DO PRODUTO

- Bateria do Rave: ion-lítio
- Duração: até 2 horas
- Carregamento: USB
- Materiais: Silicone seguro para a saúde produzido sem ftalatos, BPA ou látex de borracha natural.
- Tempo de carregamento: Máximo 2 horas

GARANTIA

A garantia de um ano cobre a substituição do produto somente por defeitos de fabricação. Para informações sobre a substituição do produto e a garantia, visite we-vibe.com/warranty.

Não há nenhuma outra garantia explícita ou implícita. Se houver um pedido no âmbito da garantia, ou qualquer outro dano, o único remédio para o utilizador é a substituição do produto. Não estão implícitos ou garantidos quaisquer benefícios médicos com a utilização deste produto.

CONFORMIDADE

O aparelho Rave by We-Vibe™ é classificado para o uso em recintos fechados de +10° C a +45° C.

Este aparelho digital da Classe B cumpre com os requisitos da norma Canadense ICES-003.

Este aparelho cumpre com os requisitos da Parte 15 dos Regulamentos FCC e do(s) padrão(ões) RSS isento(s) de licença da Industry Canada. A operação está sujeita às duas seguintes condições: (1) este aparelho não pode causar interferência prejudicial e; (2) este aparelho deve aceitar qualquer interferência recebida, incluindo interferência que possa causar uma operação indesejada.

Este produto está em conformidade com os requisitos essenciais das Diretivas 2006/95/EC, 2004/108/EC, 2011/65/EU e 1999/5/EC.

Vibrador Rave by We-Vibe™: Modelo 1000-04. Contém: FCC ID: ZUE1000, IC: 9804A-1000

As mudanças ou modificações não expressamente aprovadas pela parte responsável pela conformidade podem anular a autoridade do utilizador para operar o equipamento. Para mais informação sobre conformidade, consulte we-vibe.com/support/regulatory-compliance.



DESCARTE RESPONSÁVEL

A figura existente no produto de um caixote com rodas com um X sobreposto indica que este produto não deve ser tratado como resíduo doméstico. Equipamentos elétricos e eletrônicos contêm substâncias perigosas que podem ser prejudiciais para o meio ambiente e a saúde humana se não forem descartadas adequadamente. Para reduzir o impacto sobre o meio ambiente, encorajamos a utilização dos sistemas de recolhimento apropriados quando o produto tiver atingido o fim da vida útil.

Para pormenores, por favor contate a sua administração de desperdícios local ou regional.

Contate-nos para mais informação sobre o desempenho ambiental dos nossos produtos.

ADVERTÊNCIA

Vendido apenas como um artigo para adultos, não para utilização médica.

Este eletrodoméstico não foi feito para utilização por crianças nem pessoas com capacidades físicas, sensoriais ou mentais reduzidas.

Para evitar choque eléctrico, não utilize o carregador perto de água. Não utilize em áreas de pele inchada ou inflamada. Se sentir desconforto, descontinue a utilização. Não utilize na área do pescoço.

Projetado e desenvolvido pela Standard Innovation® Corporation, Canada. Fabricado na China.

© 2016 Standard Innovation® Corporation

We-Vibe e o logotipo We-Vibe são marcas registradas de Standard Innovation® Corporation.

ATENDIMENTO AO CLIENTE

+1-613-828-6678

+1-855-258-6678 (EUA e Canadá)

care@we-vibe.com

we-vibe.com

Rave by We-Vibe™

Kraftvolles Vergnügen für Ihren G-Punkt. Die weichen Kanten und kraftvollen Vibrationen von Rave by We-Vibe stimulieren Ihre Sinne und befriedigen Ihren G-Punkt. Die einzigartige asymmetrische Form verwandelt Ihre sanften Bewegungen oder Drehungen in reinstes Vergnügen.

Bedienen Sie das Gerät über Ihr Smartphone und holen Sie sich mehr Funktionen mit der We-Connect™ App. **we-vibe.com/app**

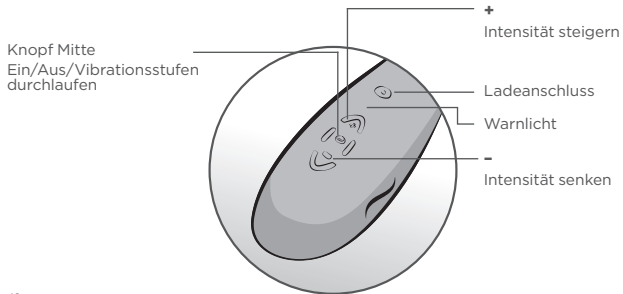


LERNEN SIE RAVE KENNEN

Drücken Sie den Knopf in der Mitte, um das Gerät einzuschalten und die Vibrationsstufe zu wechseln.

Um die Intensität der Vibrationen zu steigern oder zu senken, drücken Sie die Knöpfe + oder -.

Halten Sie den Knopf in der Mitte 2 Sekunden lang gedrückt, um Ihren Rave auszuschalten.



ERSTE SCHRITTE

1. Stecken Sie den Ladestecker in den Ladeanschluss ein. Vor der ersten Anwendung 90 Minuten lang aufladen. Das Kabel kann in einen beliebigen USB-Anschluss oder AC-Netzadapter eingesteckt werden (Nicht inbegriffen).

Licht blinkt schnell: Gerät wird aufgeladen

Licht an: Vollständig aufgeladen

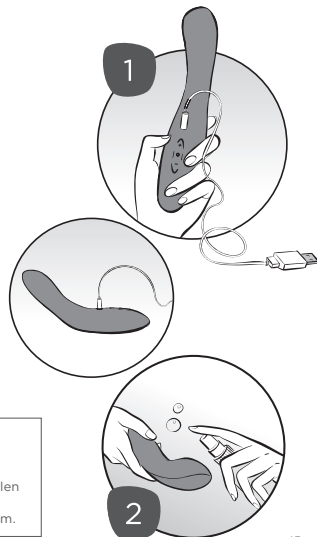
Licht aus: Kein Strom, oder Ladestecker ist nicht richtig eingesteckt

Licht blinkt langsam: Niedriger Akkustand

2. Waschen Sie Ihren Rave mit We-Vibe™ Clean – made by pjur® oder Seife und Wasser.

ICH BENÖTIGE MEHR HILFE

- Sehen Sie unter „Häufig gestellte Fragen (FAQ)“ unter we-vibe.com/faqs nach.
- Schicken Sie eine E-Mail an care@we-vibe.com oder füllen Sie unser Online-Formular aus: we-vibe.com/contact.
- Informationen zu Ersatzteilen finden Sie auf we-vibe.com.

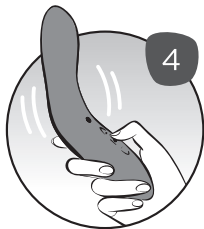


GENIESSEN SIE IHREN RAVE

3. Das We-Vibe™ Lube – made by pjur® oder ein anderes Gleitmittel auf Wasserbasis verwenden. Weitere Informationen über Gleitmittel finden Sie auf: we-vibe.com/lubes.

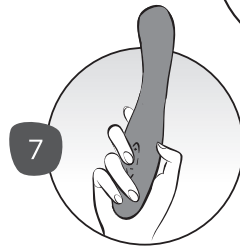
4. Drücken Sie den Knopf in der Mitte des Griffs, um Ihren Rave einzuschalten.

5. Stimulieren Sie mit sanften Bewegungen und/oder einer leichten Drehung Ihren G-Punkt.



6. Drücken Sie den Knopf in der Mitte, um die Vibrationsstufe zu wechseln. Um die Intensität der Vibrationen zu ändern, drücken Sie die Knöpfe + oder -.

7. Halten Sie den Knopf in der Mitte 2 Sekunden lang gedrückt, um Ihren Rave auszuschalten.



VIBRATIONSTUFEN

Vibration 

Anlauf 

Impuls 

Tempo 

Wellen 

Massage 

Cha-Cha 

Schritt 

Necken 

Herzschlag 

+ Kreieren Sie Ihren eigenen Modus mit der We-Connect™ App



We-Connect™

Holen Sie sich die We-Connect App im App Store® oder bei Google Play™.

We-Connect™

Die App, die Paare zusammenbringt.™ Nur mit We-Vibe®

Berühren. Necken. Erregen.

Sie bekommen Zugang zu noch mehr Funktionen, wenn Sie Ihren Rave mit Ihrem Smartphone und der kostenfreien We-Connect App synchronisieren. So können Sie das Gerät über den Berührungsbildschirm steuern, Ihre eigenen Vibrationen erstellen und sogar eine Verbindung zu Ihrem Partner herstellen und sich von überall in der Welt mit ihm vergnügen.

So funktioniert das Synchronisieren und die Verbindung:

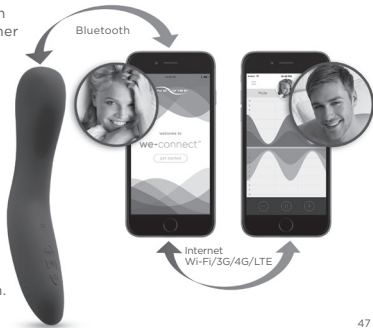
Laden Sie die We-Connect App auf Ihr Smartphone herunter.

Öffnen Sie die App und folgen Sie den Anweisungen zur Synchronisierung auf dem Bildschirm.

Nach erfolgreicher Synchronisierung können Sie Ihrem Partner eine Einladung schicken, über die App eine Verbindung herzustellen.

FRAGEN ZUR APP?

- Eine Liste der kompatiblen Geräte finden Sie unter: we-vibe.com/app
- Um Support für die We-Connect App zu erhalten, besuchen Sie bitte we-vibe.com/app-support



LADUNG DES VIBRATORS

- Vor der Aufladung Ihren Rave reinigen und abtrocknen.
- Wenn Rave ausgeschaltet ist, blinkt das Warnlicht langsam alle 10 Sekunden auf, falls der Akkustand niedrig und eine Aufladung nötig ist.
- Wenn Sie den Rave nach dem Gebrauch ausschalten, blinkt das Licht schnell 5 Sekunden lang, falls der Akkustand niedrig und vor dem nächsten Gebrauch eine Aufladung nötig ist.
- Stecken Sie den Ladestecker in den Ladeanschluss ein.
- Schließen Sie das Kabel an ein USB-Netzteil oder einen USB-Anschluss (1 Ampere oder mehr) an.
- Wenn ein Computer-USB-Anschluss verwendet wird, wird der Rave nicht geladen, wenn Ihr Computer in den Ruhezustand wechselt.
- Wenn das Ladegerät des Rave richtig platziert und an eine Stromquelle angeschlossen ist, blinkt das Licht alle paar Sekunden auf.
- Eine Ladezeit von 90 Minuten reicht für bis zu 2 Stunden Vergnügen. Eine vollständige Aufladung dauert bis zu 2 Stunden.
- Falls der Rave längere Zeit nicht aufgeladen wurde, kann es mehrere Minuten dauern, bis das Licht anfängt zu blinken.
- Ist das Gerät voll aufgeladen, wird das Licht permanent.
- Rave kann nach einer vollständigen Ladung bis zu 2 Stunden verwendet werden, je nach Vibrationsstufe. Stufen mit höheren Vibrationsgeschwindigkeiten führen zu einem schnelleren Entladen des Akkus.
- Der Akku muss vor der erneuten Aufladung nicht entladen werden.
- Das Gerät bleibt zwar über Monate aufgeladen, die Akkuleistung nimmt jedoch allmählich ab. Für beste Leistung und lange Akkulebensdauer sollte der

Akku aufgeladen werden, bevor die Vibrationen deutlich nachlassen.

- Ihr Rave kann nicht geladen werden, wenn es zu heiß ist (+ 45 °C). Das Licht auf dem Ladegerät blinkt einmal alle 5 Sekunden, bis die Temperatur eine sichere Höhe erreicht. Zu diesem Zeitpunkt beginnt die Aufladung automatisch.

REINIGUNG UND AUFBEWAHRUNG

- Mit We-Vibe Clean™ – made by pjur® oder mit milder Seife und Wasser vor und nach dem Gebrauch reinigen.
- Nicht in Wasser eintauchen.
- Vor extremer Hitze oder Kälte schützen.

VERMEIDEN SIE FOLGENDES:

- Gleitmittel auf Silikonbasis verwenden. Dieses könnte das Produkt beschädigen. Weitere Informationen über Gleitmittel finden Sie auf: we-vibe.com/lubes.
- Ihn mit Produkten mit Alkohol, Benzin oder Aceton reinigen.
- Nicht in Wasser eintauchen.
- Den Rave in eine Spülmaschine, einen Ofen, eine Mikrowelle oder in kochendes Wasser geben.
- Ihn extremen Temperaturen aussetzen.
- Einen USB-Hub verwenden, an dem auch andere Geräte geladen werden.
- Ihn in der Nähe von Wasser aufladen.

PRODUKTSPEZIFIKATIONEN

- Rave Batterie: Lithium-Ionen
- Laufzeit: Bis zu 2 Stunden
- Aufladung: USB
- Materialien: Aus körpersicherem Silikon ohne Phthalate, BPA oder Kautschuk-Latex hergestellt.
- Ladezeit: Maximal 2 Stunden

GARANTIE

Die Garantie beträgt ein Jahr und erstreckt sich nur auf den Produktaustausch bei Herstellungsfehlern. Für den Produktaustausch und Garantieinformationen besuchen Sie bitte we-vibe.com/warranty.

Keine weiteren Garantien werden ausdrücklich oder stillschweigend übernommen. Sollte es einen Garantieanspruch oder sonstige Schäden geben, hat der Anwender bzw. die Anwenderin lediglich einen Anspruch auf einen Produktaustausch. Es werden keinerlei medizinisch begründete Ansprüche weder ausdrücklich noch stillschweigend übernommen.

EINHALTUNG

Rave by We-Vibe™ ist für den Gebrauch in Innenräumen mit einer Temperatur von +10 °C bis +45 °C vorgesehen. Dieses digitale Gerät der Klasse B entspricht der kanadischen Norm ICES-003.

Dieses Gerät entspricht Teil 15 der FCC-Bestimmungen und den lizenzfreien RSS-Normen von Industry Canada. Der Betrieb dieses Geräts unterliegt den beiden folgenden Bedingungen: (1) Das Gerät darf keine gesundheitsschädigenden Interferenzen verursachen, und (2) das Gerät muss alle empfangenen Interferenzen annehmen können, einschließlich derer, die möglicherweise Betriebsstörungen verursachen.

Dieses Produkt erfüllt die wesentlichen Anforderungen der Richtlinien 2006/95/EG, 2004/108/EG, 2011/65/EU und 1999/5/EG.

Rave by We-Vibe Vibrator: Modell 1000-04. Enthält: FCC ID: ZUE1000, IC: 9804A-1000

Jegliche Änderungen oder Modifizierungen, die nicht ausdrücklich von der für die Einhaltung der Richtlinien verantwortlichen Partei genehmigt sind, können die Befugnis des Anwenders bzw. der Anwenderin zur Inbetriebnahme des Geräts annullieren. Weitere Informationen zur Einhaltung finden Sie unter we-vibe.com/support/regulatory-compliance.



UMWELTGERECHTE ENTSORGUNG

Das Symbol der durchgestrichenen Abfalltonne auf dem Produkt deutet darauf hin, dass dieses Produkt nicht als normaler Haushaltsabfall entsorgt werden darf. Elektrische und elektronische Geräte enthalten gefährliche Stoffe, die für die Umwelt und die menschliche Gesundheit schädlich sein können, wenn sie nicht ordnungsgemäß entsorgt werden. Zur Beschränkung der Umweltauswirkungen empfehlen wir am Ende der Produktlebensdauer von entsprechenden Rücknahmesystemen Gebrauch zu machen.

Kontaktieren Sie bitte für Einzelheiten Ihre lokale oder regionale Abfallverwaltung.

Setzen Sie sich bitte für mehr Informationen über die Umweltleistung unserer Produkte mit uns in Verbindung.

ACHTUNG

Ausschließlich als Neuheit für Erwachsene im Verkauf; nicht für den medizinischen Gebrauch.

Dieses Gerät ist nicht zur Verwendung durch Kinder oder Personen mit eingeschränkten körperlichen, sensorischen oder geistigen Fähigkeiten bestimmt.

Um einen Stromschlag zu vermeiden, nutzen Sie das Ladegerät nicht in der Nähe von Wasser. Nicht auf geschwollenen bzw. entzündeten Hautpartien anwenden. Unterbrechen Sie die Anwendung, falls Beschwerden auftreten. Nicht im Bereich des Halses anwenden.

Konzipiert und entwickelt von Standard Innovation® Corporation, Kanada. Hergestellt in China.

© 2016 Standard Innovation® Corporation

We-Vibe und das We-Vibe-Logo sind Handelsmarken der Standard Innovation® Corporation.

KUNDENDIENST

+1-613-828-6678

+1-855-258-6678 (USA & Kanada)

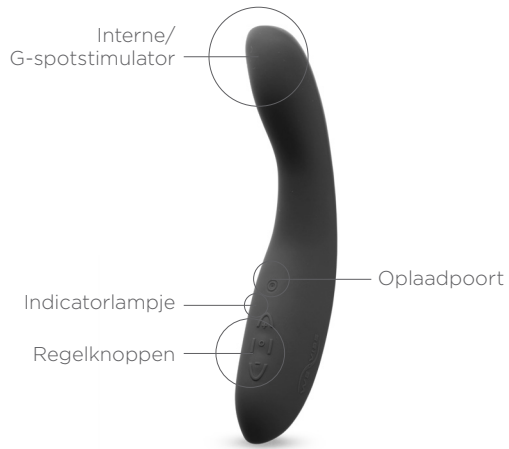
care@we-vibe.com

we-vibe.com

Rave by We-Vibe™

Krachtig genot voor je G-spot. De zachte randen en de krachtige rollende vibraties van Rave by We-Vibe stimuleren je zintuigen en bevredigen je G-spot. De unieke asymmetrische vorm verandert je subtiele bewegingen en draaibewegingen in puur genot.

Met je smartphone regelen en nog meer features krijg je met de We-Connect™-app. **we-vibe.com/app**

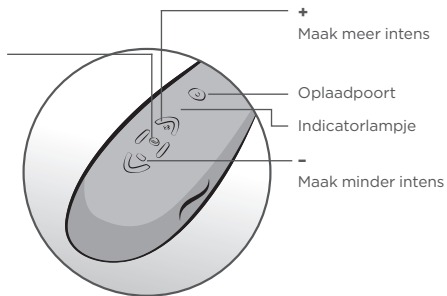


KENNISMAKEN MET RAVE

Druk de middelste knop in en verander de vibratiestanden.

Om de intensiteit van de vibratie te versterken of te verminderen, druk je op + of -.

Middelste knop
Aan/Uit/Langs
vibratiestanden gaan



Houd de middelste knop 2 seconden ingedrukt om je Rave uit te schakelen.

BEGINNEN

1. Steek het oplaadstekertje in de oplaadpoort. Vóór het eerste gebruik 90 minuten opladen. De kabel kan op een USB-poort of USB/AC-adapter worden aangesloten (Niet inbegrepen).

Lampje knippert snel: bezig met opladen

Lampje brand constant: volledig geladen

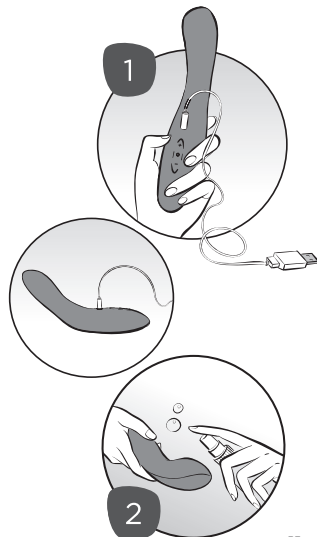
Lampje uit: geen stroom, of oplaadstekertje is niet helemaal aangesloten.

Lampje knippert langzaam: batterij raakt leeg

2. Was je Rave met We-Vibe™ Clean — made by pjur® of water en zeep.

IK HEB MEER HULP NODIG

- Zie de veelgestelde vragen (FAQs) op we-vibe.com/faqs.
- E-mail ons via care@we-vibe.com of vul het webformulier in op we-vibe.com/contact.
- Ga voor informatie over onderdelen naar we-vibe.com.



GENIETEN VAN JE RAVE

3. Breng We-Vibe™ Lube — made by pjur® aan, of een ander glijmiddel op waterbasis. Ga voor meer informatie over glijmiddelen naar we-vibe.com/lubes.

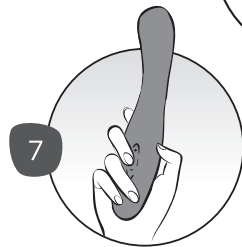
4. Je zet de Rave aan door de middelste knop op het handvat in te drukken.

5. Stimuleer je G-spot met voorzichtige bewegingen en/of een subtiele draaibeweging.



6. Om de vibratiestand te veranderen druk je de middelste knop in. Om de intensiteit van de vibratie te veranderen druk je op + of -.

7. Je zet je Rave uit door de middelste knop 2 seconden ingedrukt te houden.



VIBRATIESTANDEN

Vibreren 

Heuvel 

Pulserend 

Tempo 

Golvend 

Massage 

Cha-cha 

Stap 

Daag uit 

Hartslag 

+ Creëer je eigen stand met de We-Connect™ app



We-Connect™

Haal de We-Connect-app bij de App Store® of Google Play™.

We-Connect™

De app die koppels samenbrengt.™ Alleen met We-Vibe®

Aanraken. Uitdagen.
Opgewonden maken.

Je krijgt nog meer features als je de Rave koppelt met je smartphone en de gratis We-Connect-app. Je krijgt dan regeling via touchscreen, de mogelijkheid om je eigen vibraties te creëren en zelfs contact te leggen en te spelen met je partner van waar ook ter wereld.

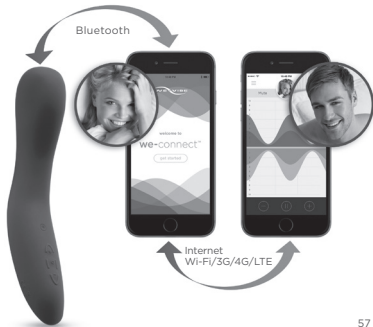
Zo werkt paren en verbinden:
Download de gratis We-Connect-app op je smartphone.

Start de app en volg de instructies om te koppelen vanaf het scherm.

Als je gekoppeld bent, stuur je je minnaar een uitnodiging om via de app contact te maken.

VRAGEN OVER DE APP?

- Zie we-vibe.com/app voor een lijst van ondersteunde apparaten
- Ga voor ondersteuning van de We-Connect-app naar we-vibe.com/app-support



VIBRATOR OPLADEN

- Was je Rave en laat hem helemaal drogen voordat je hem oplaadt.
- Als Rave uitgeschakeld is, knippert het lampje langzaam, elke 10 seconden, als de batterij bijna leeg is en weer opgeladen moet worden.
- Als je Rave na gebruik uitschakelt, knippert het lampje 5 seconden snel als de batterij bijna leeg is en voor het volgende gebruik weer opgeladen moet worden.
- Sluit het oplaadstekkerkje aan op de oplaadpoort.
- Sluit het kabeltje aan op een USB-adapter of USB-aansluiting (minimaal 1 amp).
- Als je de USB-aansluiting van een computer gebruikt, laadt Rave niet als je computer in de sluimer-modus gaat.
- Als de oplader van de Rave correct is aangesloten en is aangesloten op een stroombron, knippert het indicatielampje om de paar seconden.
- Laad 90 minuten op voor maximaal 2 uur genot. Een volledige laadbeurt duurt tot 2 uur.
- Als Rave een lange tijd niet opgeladen is geweest, kan het enkele minuten duren voordat het oplaadlampje gaat branden.
- Bij een volledige lading gaat het lampje onafgebroken branden.
- Rave werkt maximaal 2 uur op een volledige lading, afhankelijk van de vibratiestand. Standen met hogere vibratiesnelheden putten de batterij sneller uit.
- Het is niet nodig de batterij te ontladen
- voordat je hem weer oplaadt.
- De lading blijft nog enkele maanden in stand, maar na verloop van tijd wordt hij steeds zwakker. Voor de beste prestaties en een lange levensduur van de batterij, moet je opnieuw opladen voordat de vibraties merkbaar zwakker worden.

- Rave laadt niet als het te warm is (+45° C). Het indicatorlampje knippert dan elke 5 seconden totdat de temperatuur een veilig niveau heeft bereikt. Dan begint het automatisch opladen.

SCHOONMAKEN EN OPBERGEN

- Maak schoon met We-Vibe Clean™ — made by pjur® of milde zeep en water na elk gebruik.
- Niet onderdompelen in water.
- Bij extreme warmte of kou vandaan houden.

NIET DOEN

- Gebruik geen glijmiddelen op siliconenbasis: deze beschadigen het product. Ga voor meer informatie over glijmiddelen naar we-vibe.com/lubes.
- Niet reinigen met producten die alcohol, benzine of aceton bevatten.
- Niet onderdompelen in water.
- De Rave niet koken, in een pan verhitten, in de magnetron of in een vaatwasser doen.
- Niet opslaan onder hoge temperaturen.
- Gebruik hem niet met een USB-hub waarmee ook andere apparaten worden opgeladen.
- Niet nabij water opladen

PRODUCTSPECIFICATIES

- Rave batterij: lithium ion
- Actief op een lading: Maximaal 2 uur
- Opladen: USB
- Materialen: lichaamsveilige siliconen. Zonder ftalaten, BPA of natuurrubber-latex vervaardigd.
- Opladetid: maximaal 2 uur

GARANTIE

De 1 jaar garantie geldt uitsluitend voor productvervanging wegens fabricagefouten. Ga naar we-vibe.com/warranty voor informatie over productvervanging en garantie.

Geen andere garantie wordt im- of expliciet gegeven. In geval van een garantieclaim of andere schade heeft de gebruiker alleen recht op productvervanging. Er worden geen medische claims over het gebruik gegarandeerd, of impliciet gedaan.

NALEVING

Het Rave by We-Vibe™-apparaat is geclassificeerd voor binnenshuis gebruik van +10° C tot +45° C.

Dit Class B digitaal apparaat voldoet aan de Canadese ICES-003.

Dit apparaat voldoet aan Deel 15 van de FCC Rules en aan de Industry Canada license-exempt RSS-norm(en). Het gebruik is onderworpen aan de volgende twee voorwaarden (1) Dit apparaat mag geen schadelijke interferentie veroorzaken en (2) dit apparaat moet ontvangen interferentie accepteren, inclusief interferentie die een ongewenste werking kan veroorzaken.

Dit product voldoet aan de essentiële vereisten van de richtlijnen 2006/95/EU, 2004/108/EU, 2011/65/EU en 1999/5/EU.

Rave by We-Vibe™ vibrator: Model 1000-04. Bevat: FCC ID: ZUE1000, IC: 9804A-1000

Wijzigingen of aanpassingen die niet uitdrukkelijk zijn goedgekeurd door degene die verantwoordelijk is voor de naleving maakt het recht om deze apparatuur te gebruiken mogelijk ongeldig. Zie voor meer informatie over naleving: we-vibe.com/support/regulatory-compliance.

VERANTWOORDE VERWIJDERING

De doorgestreepte vuilnisbak op het product betekent dat dit product niet mag worden behandeld als huishoudelijk afval. Elektrische en elektronische apparatuur bevat gevaarlijke stoffen die schadelijk kunnen zijn voor het milieu en de

menselijke gezondheid als ze niet goed verwijderd worden. Om de impact op het milieu te beperken, raden we u aan de juiste verwerkingssystemen te gebruiken wanneer het product het einde van de levensduur heeft bereikt.

Neem contact op met de plaatselijke of regionale dienst voor afvalverwerking.

Neem met ons contact op voor meer informatie over de milieuprestaties van onze producten.

WAARSCHUWING

Verkocht uitsluitend als nouveauté voor volwassenen. Niet voor medisch gebruik.

Dit apparaat is niet bedoeld voor gebruik door kinderen of personen met verminderde lichamelijke, zintuiglijke of geestelijke vermogens.

Gebruik ter voorkoming van elektrische schokken de oplader niet in de buurt van water. Niet op gezwollen of ontstoken gedeelten van de huid gebruiken. Staak het gebruik als het ongemakkelijk aanvoelt. Gebruik niet op of rondom de nek.

Ontworpen en ontwikkeld door Standard Innovation® Corporation, Canada. Vervaardigd in China.

© 2016 Standard Innovation® Corporation

We-Vibe en het We-Vibe logo zijn handelsmerken van de Standard Innovation® Corporation.

KLANTENSERVICE

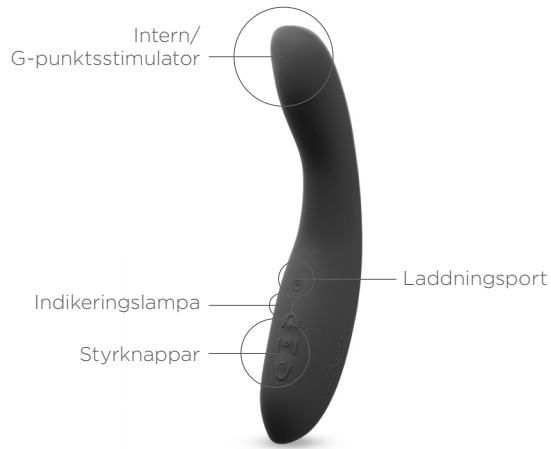
+1-613-828-6678
+1-855-258-6678 (V.S. & Canada)
care@we-vibe.com
we-vibe.com



Rave by We-Vibe™

Stark njutning för g-punkten. De mjuka kanterna och den omtumlande kraften hos Rave by We-Vibe väcker dina sinnen och tillfredsställer g-punkten. Den unika asymmetriska formen förvandlar lätta rörelser eller små vridningar till ren njutning.

Styr med din smartphone och få ännu fler funktioner med appen We-Connect™. we-vibe.com/app

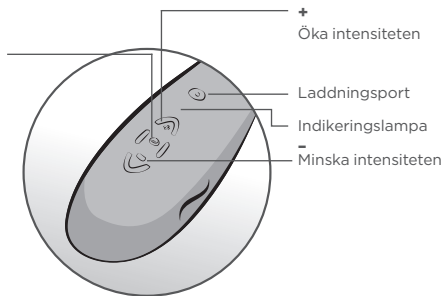


LÄRA KÄNNA RAVE

Tryck på mittknappen, när du vill slå på och ändra vibrationslägena.

När du vill öka eller minska vibrationsintensiteten trycker du på + eller -.

Mittknapp
Av/På/Gå igenom
vibrationslägen



Håll mittknappen intryckt i 2 sekunder när du vill stänga av din Rave.

KOMMA IGÅNG

1. Sätt in laddningsstiftet i laddningsporten. Ladda i 90 minuter före första användning. Kabeln kan sättas in i valfri USB-port eller USB/AC laddaggregat (Medföljer inte).

Snabbt blinkande ljus: laddning pågår

Fast ljus: fulladdad

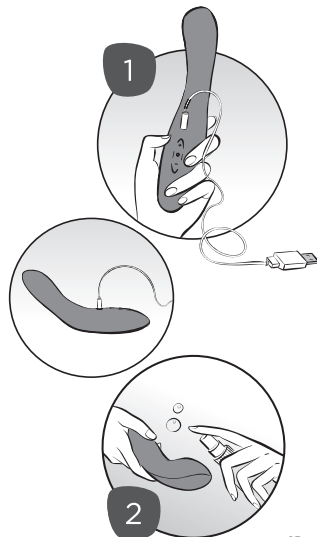
Ljuset släckt: Ingen elanslutning eller så är laddningsstiftet inte helt inskjutet

Långsamt blinkande ljus: låg batterinivå

2. Tvätta din Rave med We-Vibe™ Clean — made by pjur® eller med tvål och vatten.

JAG BEHÖVER MER HJÄLP

- Kolla Vanliga frågor (FAQ) på we-vibe.com/faqs.
- Sänd e-postmeddelande till care@we-vibe.com eller fyll i nätformuläret på we-vibe.com/contact.
- Om du vill veta mer om reservdelar kan du gå till we-vibe.com.



HA NÖJE AV DIN RAVE

3. Smörj in med We-Vibe™ Lube — made by pjur® eller något annat vattenbaserat glidmedel. Vill du veta mer om glidmedel, gå in på we-vibe.com/lubes.

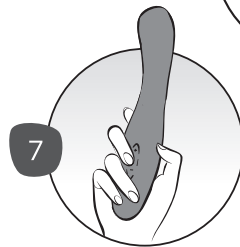
4. När du vill starta din Rave, trycker du på mittknappen på handtaget.

5. Stimulera g-punkten med försiktiga rörelser och/eller lätt vridning.













6. När du vill ändra vibrationsläge trycker du på mittknappen. När du vill ändra vibrationsintensiteten trycker du på + eller -.

7. När du vill stänga av Rave, håller du mittknappen intryckt i 2 sekunder.



VIBRATIONSLÄGEN

Vibrera		Ramp	
Pulsering		Tempo	
Våg		Massage	
Cha-cha		Stega	
Retning		Hjärtslag	

+ Skapa ditt eget läge med hjälp av appen We-Connect™



We-Connect™

Hämta appen We-Connect på App Store® eller Google Play™.

We-Connect™

Appen som sammanför älskande par.™ Bara med We-Vibe®

Smek. Locka. Tänd.

Du kan få tillgång till ännu fler funktioner genom att para ihop Rave med din smartphone och gratisappen We-Connect. Du får pekskärmsstyrning och möjlighet att anpassa egna vibrationer, och du kan till och med leka med din partner från varsomhelst i världen.

Hur man parar ihop och kopplar upp sig:

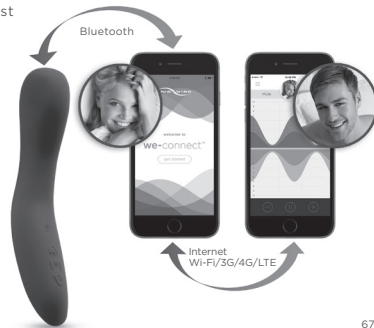
Ladda ner appen We-Connect till din smartphone.

Öppna appen och följ skärmanvisningarna för att para ihop.

När du har parat ihop skickar du en inbjudan från appen att koppla upp.

FRÅGOR OM APPEN?

- Se listan över understödda enheter enligt we-vibe.com/app
- Om du behöver hjälp i anslutning till appen We-Connect går du till we-vibe.com/app-support



LADDNING AV VIBRATORN

- Tvätta och torka din Rave helt innan du laddar om den.
- När Rave är avstängd blinkar indikatorlampan långsamt var 10:e sekund, om batterinivån är låg och batteriet behöver laddas upp.
- När du stänger av Rave efter avslutad användning blinkar indikatorlampan snabbt var 5:e sekund, om batterinivån är låg och batteriet behöver laddas upp inför nästa användning.
- Sätt in laddningsstiftet i laddningsporten.
- Sätt in kabeln i en usb-adapter eller usb-port (1 ampere eller mer).
- När en usb-port på en dator används, laddas inte din Rave om din dator går över i viloläge.
- När laddaren till Rave är rätt insatt och rätt inkopplad till elanslutningen blinkar indikatorlampan med några sekunders mellanrum.
- Ladda i 90 minuter för upp till 2 timmars användning. En fullständig uppladdning kan ta upp till 2 timmar.
- Om Rave inte har laddats upp på länge kan det ta flera minuter innan indikeringslampan tänds.
- När uppladdningen är helt färdig slår ljuset om till fast sken.
- Din Rave går i cirka 2 timmar på en laddning beroende på val av vibrationsläge. Vid högre vibrationshastigheter urladdas batteriet snabbare.
- Batteriet behöver inte laddas ur helt före omladdning.

- En laddning kan hålla i flera månader men försvagas kontinuerligt med tiden. För att erhålla bästa funktion och batterilivslängd bör du ladda om när du märker att vibrationerna börjar minska.
- Din Rave laddas inte, om det är för varmt (+45 C). LED-ljuset på laddaren blinkar var 5:e sekund till dess temperaturen sjunker till en säker nivå. Då startar laddningen automatiskt.

RENGÖRING OCH FÖRVARING

- Rengör med We-Vibe Clean™ – made by pjur® eller mild tvål och vatten före och efter varje användning.
- Nedsänk inte i vatten.
- Undvik extrem värme eller kyla.

OBS!

- Använd inte enheten tillsammans med silikonglidmedel eftersom det skadar den. Vill du veta mer om glidmedel, gå in på we-vibe.com/lubes.
- Rengör inte enheten med produkter som innehåller alkohol, bensin eller acetone.
- Nedsänk inte i vatten.
- Utsätt inte Rave för kokning eller uppvärmning i vanlig ugn, mikrovågsugn eller diskmaskin.
- Förvara inte i extrema temperaturer.
- Använd inte en USB-hubb som laddar andra enheter samtidigt.
- Ladda inte i närheten av vatten.

PRODUKTBESKRIVNING

- Rave batteri: litiumjon
- Aktiv körtid: upp till 2 timmar
- Laddning: USB
- Material: kroppssäker silikon tillverkad utan ftalater, BPA eller latex.
- Laddtid: max 2 timmar

GARANTI

Den ettåriga garantin avser endast utbyte av produkten i fall av tillverkningsfel. Gå in på we-vibe.com/warranty om du vill byta ut produkten eller få mer information om garantin.

Det finns inga ytterligare uttryckliga eller underförstådda garantier. Om garantin åberopas, eller någon skada skulle uppkomma, är utbyte av produkten det enda rättsmedlet. Användningen av produkten innebär inga uttryckliga eller underförstådda medicinska löften eller garantier.

GODKÄNNANDEN/FÖRENLIGHET

Enheten Rave by We-Vibe™ är märkt för inomhusbruk inom temperaturområdet +10 C till +45 C.

Denna klass B-digitala apparat är uppfyller kraven i kanadensiska ICES--003.

Enheten uppfyller kraven enligt del 15 i FCC-bestämmelserna och Industry Canadas licensundantagna RSS-standard(er). För användningen gäller följande två villkor: (1) Enheten får inte orsaka skadliga störningar till omgivningen (2) Enheten måste klara av alla slags störningar från omgivningen, även sådan interferens som kan framkalla oavsiktlig drift.

Produkten är förenlig med huvudkraven i EU-direktiven 2006/95/EC, 2004/108/EC, 2011/65/EU och 1999/5/EC.

Rave by We-Vibe™ vibrator: Modell 1000-04. Innehåller: FCC ID: ZUE1000, IC: 9804A-1000

Ändringar eller modifieringar som inte uttryckligen godkänts av den part som ansvarar för godkännande/förenlighet kan medföra att användaren inte ska anses ha rätt att använda utrustningen. Om du vill veta mer om godkännanden/förenlighet, gå du in på we-vibe.com/regulatory-compliance.



ANSVARSFULL DEPONERING

Den överkorsade soptunnan på hjul på produkten visar att produkten inte ska behandlas som hushållsavfall. Elektrisk och elektronisk utrustning innehåller farliga ämnen som kan skada miljö och hälsa om de inte deponeras på ett riktigt sätt. För att minska miljöpåverkan rekommenderar vi dig att använda något lämpligt återvinningssystem när produkten är utsliten.

Kontakta den som ansvarar för avfallshanteringen i din kommun om du vill veta mer.

Kontakta oss om du vill veta mer om våra produkters miljövänlighet.

VARNING

Säljs endast som erotisk leksak, inte för medicinsk användning. Enheten är inte avsedd för barn eller personer med fysiska, sensoriska eller mentala handikapp.

På grund av risken för elektriska stötar ska laddaren inte användas i närheten av vatten. Använd inte enheten på svullen eller inflammerad hud. Avbryt användningen om enheten känns obekvämt eller olustigt. Använd inte enheten i området runt nacken.

Utformad och utvecklad av Standard Innovation® Corporation, Canada. Tillverkad i Kina.

© 2016 Standard Innovation® Corporation

We-Vibe och We-Vibe är varumärken för Standard Innovation® Corporation.

KUNDSERVICE

+1-613-828-6678

+1-855-258-6678 (USA och Kanada)

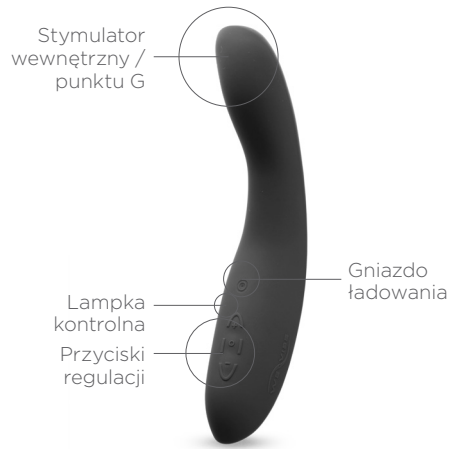
care@we-vibe.com

we-vibe.com

Rave by We-Vibe™

Silna przyjemność dla twojego punktu G. Łagodne krawędzie i silne turkotanie wibratora Rave by We-Vibe pobudzają zmysły i zadowolają twój punkt G. Unikalny asymetryczny kształt przekształca twoje delikatne ruchy lub skręcenia w czystą przyjemność.

Można nim sterować smartfonem i uzyskać więcej funkcji z aplikacją We-Connect™. we-vibe.com/app

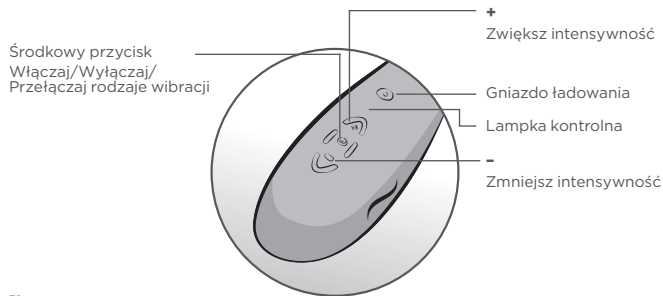


INFORMACJE ZAPOZNAWCZE O WIBRATORZE RAVE

Należy nacisnąć środkowy przycisk, aby go włączyć i zmieniać rodzaje wibracji.

Aby zwiększyć lub zmniejszyć wibracje, należy nacisnąć + lub -.

Naciśnij i przytrzymaj środkowy przycisk przez 2 sekundy, aby wyłączyć wibrator Rave.



WPROWADZENIE

1. Włóż styk ładowania do gniazda ładowania. Przed pierwszym użyciem ładować akumulatorki przez 90 minut. Ten kabel można włączyć do dowolnego gniazda USB lub zasilacza sieciowego USB (Nie ma w zestawie).

Szybko migająca lampka: Ładowanie

Lampka zapalona: Akumulatorki naładowane całkowicie

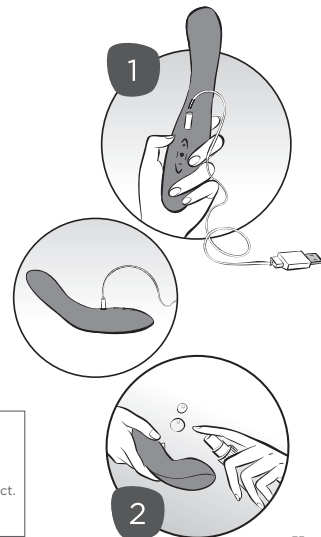
Lampka zgaszona: Brak prądu, lub styk ładowarki nie jest do końca włożony.

Wolno migająca lampka: Niski poziom akumulatorków

2. Myj wibrator Rave używając We-Vibe™ Clean – made by pjur® lub mydła i wody.

POTRZEBUJĘ WIĘCEJ POMOCY

- Sprawdź stronę z najczęściej zadawanymi pytaniami (FAQ) na we-vibe.com/faqs.
- Wyślij do nas e-mail pod adres care@we-vibe.com lub wypełnij formularz internetowy na we-vibe.com/contact.
- Aby uzyskać informacje o częściach zamiennych, odwiedź we-vibe.com.

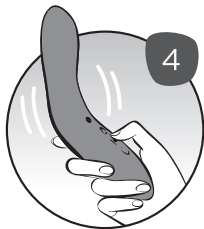


KORZYSTANIE Z WIBRATORA RAVE

3. Stosuj We-Vibe™ Lube — made by pjur® lub inny środek smarujący na bazie wody. Aby uzyskać więcej informacji o środkach smarujących, odwiedź we-vibe.com/lubes.

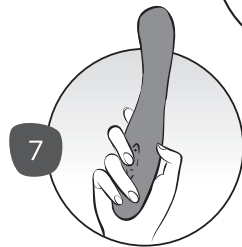
4. Aby włączyć wibrator Rave, naciśnij środkowy przycisk na uchwycie.

5. Delikatnymi ruchami i/lub nieznacznym skręceniem pobudzaj swój punkt G.













6. Aby zmienić rodzaj wibracji, naciśnij środkowy przycisk. Aby zmienić intensywność wibracji, naciśnij + lub -.

7. Aby wyłączyć wibrator Rave, naciśnij i przytrzymaj środkowy przycisk przez 2 sekundy.



RODZAJE WIBRACJI

Wibracje		Opadające	
Pulsowanie		Tempo	
Falowanie		Masaż	
Cza-cza		Etap	
Drocz się		Bicie serca	

+ Utwórz własny rodzaj wibracji przy użyciu aplikacji We-Connect™



We-Connect™

Pobierz aplikację We-Connect z App Store® lub Google Play™.

We-Connect™

Aplikacja, która łączy pary ze sobą.™ Tylko z We-Vibe®

Dotykanie. Droczenie się.
Podniecanie.

Można uzyskać jeszcze więcej funkcji jeśli sparuje się wibrator Rave ze smartfonem i bezpłatną aplikacją We-Connect.

Można uzyskać sterowanie przy pomocy ekranu dotykowego, zdolność tworzenia indywidualnych wibracji, i można nawet się połączyć i bawić ze swoim partnerem / partnerką z dowolnego miejsca na świecie.

W jaki sposób parować i łączyć się:

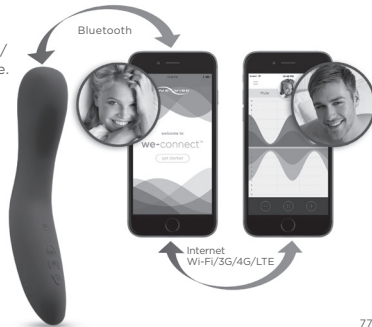
Pobierz aplikację We-Connect na swojego smartfona.

Otwórz aplikację i zastosuj instrukcje dotyczące parowania wyświetlone na ekranie.

Po sparowaniu, wyślij swojemu partnerowi / swojej partnerce zaproszenie do połączenia się w aplikacji.

MASZ PYTANIA DOTYCZĄCE APLIKACJI?

- Aby zobaczyć listę obsługiwanych urządzeń, odwiedź stronę we-vibe.com/app
- Aby uzyskać pomoc techniczną dla aplikacji We-Connect, odwiedź we-vibe.com/app-support



ŁADOWANIE WIBRATORA

- Przed ładowaniem wibratora Rave należy go umyć i dokładnie wysuszyć.
- Kiedy wibrator Rave jest wyłączony, lampka kontrolna będzie powoli migać co 10 sekund jeśli stan akumulatorów jest niski i trzeba je doładować.
- Kiedy wyłączysz wibrator Rave po użyciu, lampka kontrolna będzie migać szybko przez 5 sekund jeśli stan akumulatorów jest niski i trzeba je doładować przed następnym użyciem.
- Włóż styk ładowania do gniazda ładowania.
- Podłącz kabel do zasilacza sieciowego USB lub do gniazda USB (1 amper lub więcej).
- W przypadku ładowania przy użyciu gniazda USB w komputerze, wibrator Rave nie będzie ładowany, jeśli komputer przejdzie do trybu uśpienia.
- Kiedy ładowarka wibratora Rave jest umieszczona poprawnie i podłączona do prądu, lampka kontrolna będzie migać co kilka sekund.
- Ładowanie trwa 90 minut i zapewnia 2 godziny przyjemności. Pełne ładowanie może trwać do 2 godzin.
- Jeśli wibrator Rave nie był ładowany przez dłuższy okres czasu, możliwe, że minie kilka minut zanim lampka ładowania się zapali.
- Kiedy wibrator jest w pełni doładowany, lampka świeci na stałe.
- Wibrator Rave może działać do 2 godzin przy pełnym naładowaniu akumulatorów, zależnie od rodzaju wibracji. Wibracje o większej szybkości powodują szybsze wyczerpanie akumulatora.
- Nie ma potrzeby rozładowywania akumulatorów przed ładowaniem
- Doładowanie utrzymuje się przez kilka miesięcy, ale z upływem czasu stale się zmniejsza. Aby zapewnić jak najlepsze działanie wibratora i trwałość akumulatora, należy go doładowywać zanim wibracje osłabną w zauważalnym stopniu.

- Jeśli wibrator Rave osiągnie zbyt wysoką temperaturę (+45 °C) akumulatorki nie będą ładowane. Lampka kontrolna ładowarki będzie migać co 5 sekund, aż do chwili, gdy temperatura wróci do bezpiecznego poziomu. Wtedy ładowanie rozpocznie się automatycznie.

MYCIE I PRZECHOWYWANIE

- Myć używając We-Vibe Clean™ — made by pjur® lub delikatnego mydła i wody przed i po każdym użyciu.
- Nie zanurzać w wodzie.
- Trzymać z dala od bardzo wysokich lub bardzo niskich temperatur.

NIE WOLNO

- Nie stosować środków smarujących na bazie silikonu, gdyż powodują one uszkodzenie produktu. Aby uzyskać więcej informacji o środkach smarujących, odwiedź we-vibe.com/lubes.
- Nie czyścić środkami zawierającymi alkohol, benzynę lub aceton.
- Nie zanurzać w wodzie.
- Nie gotować, piec, mikrofalować ani nie wkładać wibratora Rave do zmywarki.
- Nie przechowywać w ekstremalnych temperaturach.
- Nie ładować akumulatorów przy użyciu hubu USB, który jednocześnie ładuje inne urządzenia.
- Nie ładować w pobliżu wody.

SPECYFIKACJA URZĄDZENIA

- Akumulatorki wibratora Rave bateria litowo-jonowa
- Czas pracy: do 2 godzin
- Sposób ładowania: port USB
- Materiały: bezpieczny dla ciała silikon wykonany bez ftalanów, BPA ani lateksu z kauczuku naturalnego.
- Czas ładowania: maksimum 2 godziny

GWARANCJA

Jednoroczna gwarancja obejmuje wymianę produktu tylko w przypadku wady fabrycznej. Informacje dotyczące gwarancji i wymiany produktu znajdują się na stronie internetowej we-vibe.com/warranty.

Nie udziela się ani nie sugeruje żadnej innej gwarancji. W razie roszczeń z tytułu gwarancji, lub innego uszkodzenia, jedynym rozwiązaniem dla klienta jest wymiana produktu. Stosowanie niniejszego produktu nie sugeruje ani nie gwarantuje jakichkolwiek aspektów medycznych.

SPEŁNIENIE WYMOGÓW

Urządzenie Rave by We-Vibe™ jest przeznaczone do użytku wewnątrz budynków przy temperaturze od +10° C do +45° C.

Niniejszy produkt jest urządzeniem cyfrowym klasy B spełniającym wymagania standardu kanadyjskiego ICES-003.

Niniejsze urządzenie spełnia wymagania przepisów FCC sekcja 15, oraz standardów RSS Industry Canada, zwolnionych z licencji radiowej. Działanie urządzenia musi spełniać dwa warunki: (1) Urządzenie nie może powodować szkodliwych zakłóceń, oraz (2) urządzenie musi odbierać wszelkie zakłócenia, włącznie z tymi, które mogą powodować niepożądane działanie.

Niniejszy produkt spełnia podstawowe wymagania Dyrektywy 2006/95/EC, 2004/108/EC, 2011/65/EU oraz 1999/5/EC.

Wibrator Rave by We-Vibe™: Model 1000-04. Zawiera: FCC ID: ZUE1000, IC: 9804A-1000

Wprowadzanie zmian lub modyfikacji urządzenia bez wyraźnego zatwierdzenia przez organ odpowiedzialny za zgodność z przepisami, może spowodować unieważnienie prawa użytkownika do stosowania tego urządzenia. Aby otrzymać dodatkowe informacje dotyczące spełnienia wymogów, prosimy odwiedzić stronę internetową we-vibe.com/support/regulatory-compliance.



POZBYWANIE SIĘ

Symbol przekreślonego śmietnika na produkcie oznacza, że produkt nie powinien być wyrzucany razem z odpadami domowymi. Sprzęt elektryczny i elektroniczny zawiera niebezpieczne substancje, które mogą być szkodliwe dla środowiska lub dla zdrowia człowieka, jeśli nie pozbedziemy się ich w odpowiedni sposób. Aby zmniejszyć szkodliwy efekt dla środowiska, zachęcamy do korzystania z odpowiedniego programu odzysku i recyklingu zużytego sprzętu.

W celu uzyskania dodatkowych informacji, prosimy kontaktować się z lokalnymi jednostkami administracji zarządzania odpadami.

W sprawie właściwości środowiskowych naszych produktów prosimy kontaktować się z naszą firmą.

OSTRZEŻENIE

Niniejsze urządzenie sprzedawane jest jako atrakcja tylko dla dorosłych, nie dla celów medycznych.

Nie jest ono przeznaczone do użytku przez dzieci ani osoby o ograniczonych możliwościach fizycznych, zmysłowych lub umysłowych.

Aby uniknąć porażenia elektrycznego, nie używać ładowarki w pobliżu wody. Nie używać w miejscach spuchniętych lub ze stanem zapalnym skóry. Zaprzestać używania, jeśli to powoduje dyskomfort. Nie używać w okolicy szyi.

Zaprojektowane i opracowane przez Standard Innovation® Corporation, Canada. Wyprodukowano w Chinach.

© 2016 Standard Innovation® Corporation

We-Vibe i logo We-Vibe są znakami towarowymi Standard Innovation® Corporation.

OBSŁUGA KLIENTA

+1-613-828-6678

+1-855-258-6678 (U.S.A. i Kanada)

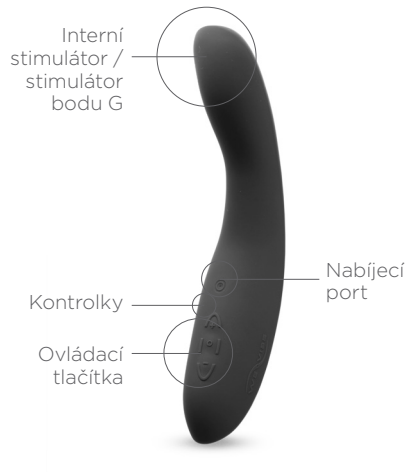
care@we-vibe.com

we-vibe.com

Rave by We-Vibe™

Silné potěšení pro váš bod G. Měkké hrany a mocné vibrace Rave by We-Vibe stimulují vaše smysly a uspokojí váš bod G. Unikátní asymetrický tvar promění vaše jemné pohyby v čistou rozkoš.

Aplikaci We-Connect™ můžete ovládat mobilním telefonem a získat navíc další funkce. we-vibe.com/app



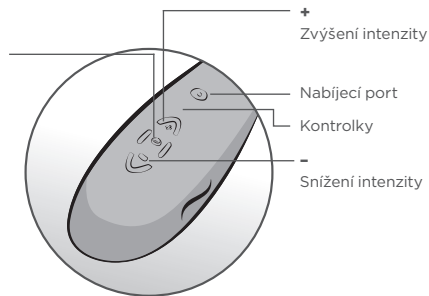
POZNÁVÁME VIBRÁTOR RAVE

Vibrátor zapnete stisknutím středního tlačítka, kterým můžete také změnit režim vibrací.

Chcete-li zvýšit nebo snížit intenzitu vibrací, stiskněte tlačítko + nebo -.

Vibrátor Rave vypnete stisknutím a přidržení středního tlačítka po dobu 2 s.

Střední tlačítko
Zap/vyp / procházení
vibračních režimů



ÚVODNÍ INFORMACE

1. Zasuňte nabíjecí kolík do nabíjecího portu. Před prvním použitím nabíjejte vibrátor po dobu 90 min. Kabel lze zapojit do jakéhokoli portu USB nebo napájecího adaptéru USB/AC (není součástí balení).

Rychle blikající kontrolka: nabíjení

Svítilící kontrolka: plně nabitá

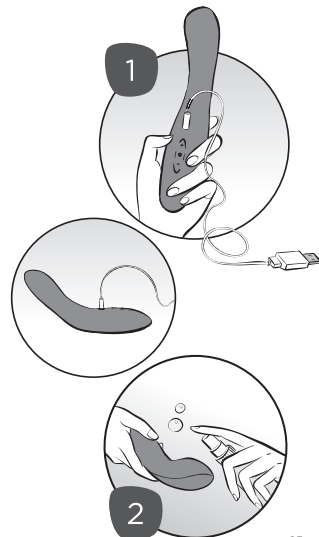
Vypnutá kontrolka: bez energie nebo kolík nabíječky není zcela zasunut.

Pomalou blikající kontrolka: nízký stav nabití baterie

2. Omyjte vibrátor Rave pomocí přípravku We-Vibe™ Clean — made by pjur® nebo mýdlem a vodou.

POTŘEBUJI VÍCE INFORMACÍ.

- Přečtěte si oddíl často pokládaných dotazů (FAQ) na webu we-vibe.com/faqs.
- Pošlete nám e-mail na adresu care@we-vibe.com nebo vyplňte webový formulář na webu we-vibe.com/contact.
- Informace o náhradních dílech najdete na webu we-vibe.com.



UŽÍVÁME SI VIBRÁTOR RAVE

3. Naneste lubrikant We-Vibe™ Lube — made by pjur® nebo jiný lubrikant na vodní bázi. Další informace o lubrikantech najdete na webu we-vibe.com/lubes.

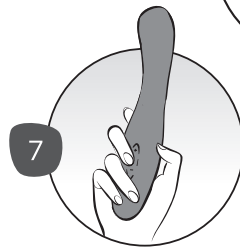
4. Vibrátor Rave zapnete stisknutím středového tlačítka na rukojeti.

5. Jemnými pohyby a/nebo mírným natočením stimulujte bod G.













6. Chcete-li změnit vibrační režim, stiskněte středové tlačítko. Intenzitu změňte stisknutím tlačítka + nebo -.

7. Vibrátor Rave vypnete stisknutím a přidržení středového tlačítka po dobu 2 s.



VIBRAČNÍ REŽIMY

Vibrace		Rampa	
Pulzování		Tempo	
Vlna		Masáž	
Cha-cha		Krok	
Škádlení		Srdeční tep	

+ Vytvořte si vlastní režim pomocí aplikace We-Connect™.



We-Connect™

Aplikaci We-Connect získáte na portálu App Store® nebo Google Play™.

We-Connect™

Aplikace, která přivádí páry k sobě.™ Pouze s produkty We-Vibe®

Dotyk. Škádlení. Vzrušení.

Můžete dokonce získat další funkce tím, že spárujete vibrátor Rave s mobilním telefonem a bezplatnou aplikací We-Connect. Získejte ovládání pomocí dotykové obrazovky nebo možnost vytvářet vlastní vibrace. Se svým partnerem se můžete dokonce propojit a škádlit se odkudkoliv na světě.

Postup spárování a připojení:

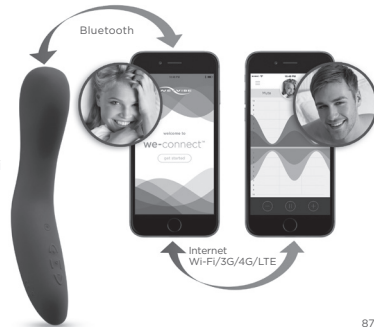
Stáhněte si aplikaci We-Connect do mobilního telefonu.

Otevřete aplikaci a postupujte podle pokynů ke spárování na obrazovce.

Po spárování zařízení odešlete partnerovi pozvánku k připojení v aplikaci.

DOTAZY K APLIKACI?

- Seznam podporovaných zařízení najdete na webu we-vibe.com/app
- Podporu k aplikaci We-Connect najdete na webu we-vibe.com/app-support



NABÍJENÍ VIBRÁTORU

- Před nabíjením vibrátor Rave omyjte a nechce zcela uschnout.
- Je-li vibrátor Rave vypnutý, indikační kontrolka bude pomalu blikat každých 10 s, je-li stav nabití baterie příliš nízký a vibrátor je nutné nabít.
- Když vibrátor Rave po použití vypnete, indikační kontrolka bude rychle blikat každých 5 s, je-li stav nabití baterie příliš nízký a vibrátor je nutné před dalším použitím nabít.
- Zasuňte nabíjecí kolík do nabíjecího portu.
- Zapojte kabel do napájecího adaptéru USB nebo do portu USB (1 A a více).
- Používáte-li počítačový port USB, vibrátor Rave se nebude nabíjet, přejde-li počítač do režimu spánku.
- Je-li nabíječka vibrátoru Rave umístěna správně a připojena ke zdroji napětí, indikační kontrolka každých několik sekund blikne.
- Nabíjejte 90 minut pro až 2 hodiny potěšení. Plné nabití může trvat až 2 hodiny.
- Nebude-li vibrátor Rave nabíjen po delší dobu, může to trvat několik minut, než se nabíjecí indikátor rozsvítí.
- Při plném nabití indikátor nepřerušovaně svítí.
- Vibrátor Rave funguje až 2 hodiny na plné nabití v závislosti na vibračním režimu. U režimů s vyšší rychlostí vibrací dochází k rychlejšímu vybíjení baterie.
- Před nabíjením není nutné baterii vybíjet.
- Baterie vydrží nabitá po dobu několika měsíců, avšak postupem času se vybíjí. Pro co nejlepší výkon a dlouhou životnost baterie nabíjete vibrátor předtím, než se ztelně sníží výkon vibrací.
- Vibrátor Rave se nebude nabíjet při příliš vysokých teplotách okolí (+45° C). Indikační kontrolka na nabíječce blikne každých 5 s, dokud teplota

nedosáhne bezpečné úrovně. V tomto okamžiku bude nabíjení zahájeno automaticky.

ČIŠTĚNÍ A USKLADNĚNÍ

- Před a po každém použití očistěte vibrátor přípravkem We-Vibe Clean™ — made by pjur® nebo jemným roztokem mýdla a vody.
- Neponořujte do vody.
- Chraňte před extrémním horkem či chladem.

NEVHODNÉ POSTUPY

- Nepoužívejte lubrikanty na bázi silikonu, protože by došlo k poškození produktu. Další informace o lubrikantech najdete na webu we-vibe.com/lubes.
- K čištění nepoužívejte prostředky s obsahem alkoholu, benzínu nebo acetonu.
- Neponořujte do vody.
- Vibrátor Rave nevkládejte do vařící vody, pečící trouby, mikrovlnky ani do myčky na nádobí.
- Neskladujte za extrémních teplot.
- Nepoužívejte rozbočovač USB, který zároveň nabíjí i další zařízení.
- Nenabíjejte v blízkosti vody.

SPECIFIKACE PRODUKTU

- Typ baterie ve vibrátoru Rave: lithium-ion
- Doba chodu: až 2 hodiny
- Nabíjení: USB
- Materiály: vyrobeno ze silikonu bezpečného pro tělo bez obsahu ftalátů, bisfenolu A nebo přírodního kaučuku.
- Doba nabíjení: maximálně 2 hodiny

ZÁRUKA

Jednoletá záruka se vztahuje pouze na výměnu produktů s výrobní vadou. Informace o výměně produktu a informace o záruce najdete na webu we-vibe.com/warranty.

Žádné jiné záruky nejsou poskytovány, ať už výslovně, či mlčky předpokládáné. V případné záruční požadavku nebo jakékoliv jiné škody budou požadavky uživatele řešeny pouze výměnou produktu. Výrobek neslouží jako lékařská pomůcka. Při používání tohoto produktu není poskytována záruka (ani mlčky předpokládáná) na žádné požadavky související s lékařskými stavy.

SOULAD S PŘEDPISY

Zařízení Rave by We-Vibe™ je certifikováno pro použití ve vnitřních prostorách při teplotách +10° C až +45° C.

Toto digitální zařízení třídy B vyhovuje normě Canadian ICES-003.

Toto zařízení vyhovuje oddílu 15 směrnic FCC a normě či normám Industry Canada license-exempt RSS. Provoz zařízení podléhá těmto dvěma podmínkám: (1) Toto zařízení nesmí působit škodlivými rušivými vlivy a (2) toto zařízení musí přijmout jakékoliv přijaté rušivé vlivy včetně vlivů, které mohou způsobit nežádoucí akce.

Tento produkt splňuje zásadní požadavky nařízení 2006/95/EK, 2004/108/EK, 2011/65/EU a 1999/5/EK.

Vibrátor Rave by We-Vibe™: model 1000-04. Obsahuje: FCC ID: ZUE1000, IC: 9804A-1000

V případě změn nebo úprav, které nebyly výslovně schváleny stranou zodpovědnou za soulad s předpisy, může dojít k propadnutí práva uživatele ovládat dané zařízení. Další informace najdete na webu we-vibe.com/support/regulatory-compliance.



ZODPOVĚDNÁ LIKVIDACE

Symbol přeškrtnuté popelnice na kolečkách uvedený na produktu signalizuje, že s tímto produktem nelze zacházet jako s běžným domovním odpadem. Elektrická a elektronická zařízení obsahují nebezpečné látky, které mohou být škodlivé pro životní prostředí a zdraví osob, nebudou-li takové látky řádně zlikvidovány. Abyste omezili dopady na životní prostředí, doporučujeme po dosažení konce životnosti produktu využít služeb sběrných míst.

Další informace získáte u místních nebo regionálních úřadů pro likvidaci odpadů.

Kontaktujte nás pro další informace o vlivu našich produktů na životní prostředí.

UPOZORNĚNÍ

Prodáváno pouze jako novinka pro dospělé, není určeno pro lékařské použití.

Tento spotřebič není určen pro používání dětmi ani osobami s omezenými fyzickými, smyslovými nebo psychickými schopnostmi.

V rámci prevence elektrického úrazu nepoužívejte nabíječku v blízkosti vody. Nepoužívejte na nateklých nebo zanícených oblastech pokožky. V případě nepohodlí přestaňte produkt nadále používat. Nepoužívejte v oblasti krku.

Navrženo a vyvinuto společností Standard Innovation® Corporation, Kanada. Vyrobeno v ČR.

© 2016 Standard Innovation® Corporation

We-Vibe a logo We-Vibe jsou ochrannými známkami společnosti Standard Innovation® Corporation.

PÉČE O ZÁKAZNÍKY

+1-613-828-6678

+1-855-258-6678 (USA a Kanada)

care@we-vibe.com

we-vibe.com

Rave by We-Vibe™

Фантастическая стимуляция точки G. Мягкие края и нежные вибрации Rave by We-Vibe стимулируют ваши ощущения и точку G. Благодаря уникальной асимметричной форме ваши нежные движения и повороты превращаются в чистое удовольствие.

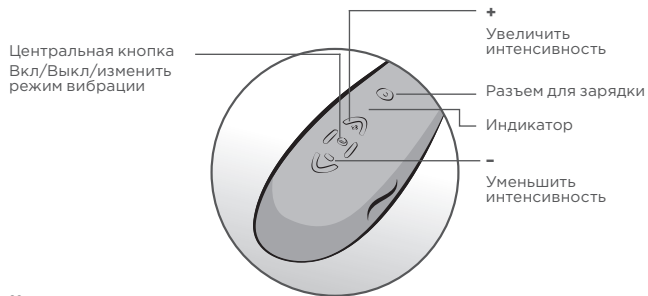
Управляйте вибратором через смартфон и используйте дополнительные функции с помощью приложения We-Connect™. we-vibe.com/app



ОПИСАНИЕ ФУНКЦИЙ ВИБРАТОРА RAVE

Нажмите центральную кнопку для включения вибратора и изменения режимов вибрации.

Для увеличения или уменьшения вибрации нажмите кнопку интенсивности + или -.



Для выключения вибратора Rave нажмите и удерживайте центральную кнопку в течение 2 секунд.

НАЧАЛО

1. Вставьте зарядный кабель в разъем для зарядки. Зарядите устройство в течение 90 минут перед первым использованием. Кабель можно подключить к любому разъему USB или адаптеру питания USB/переменного тока (Не включено).

Индикатор быстро мигает: устройство заряжается

Индикатор не мигает: устройство полностью заряжено

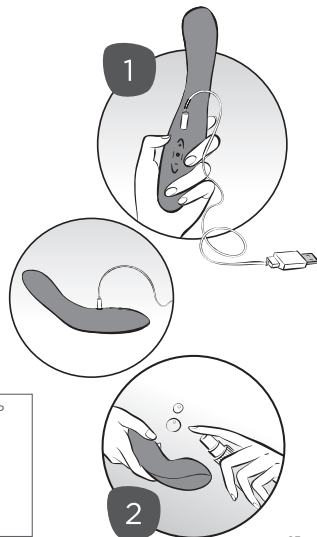
Индикатор не горит: нет питания или зарядный кабель не полностью вставлен

Индикатор медленно мигает: низкий заряд аккумулятора

2. Вымойте вибратор Rave средством We-Vibe™ Clean — made by pjur® или водой с мылом.

ЕСЛИ ВАМ НУЖНА ДОПОЛНИТЕЛЬНАЯ ПОМОЩЬ

- Посетите раздел часто задаваемых вопросов на веб-сайте we-vibe.com/faqs.
- Отправьте электронное сообщение по адресу care@we-vibe.com или заполните веб-форму на странице we-vibe.com/contact.
- Для получения информации о запасных деталях посетите веб-сайт we-vibe.com.



ИСПОЛЬЗОВАНИЕ ВИБРАТОРА RAVE

3. Нанесите We-Vibe™ Lube — made by pjur® или другой лубрикант на водной основе. Для получения дополнительной информации о лубрикантах посетите веб-сайт we-vibe.com/lubes.

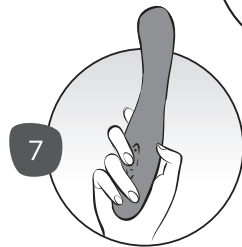
4. Для включения вибратора Rave нажмите центральную кнопку на ручке.

5. Мягкими движениями с поворотами или без стимулируйте точку G.







6. Для изменения режима вибрации нажмите центральную кнопку. Для изменения интенсивности вибрации нажмите + или -.

7. Для выключения вибратора Rave нажмите и удерживайте центральную кнопку управления в течение 2 секунд.



РЕЖИМЫ ВИБРАЦИИ

Вибрация		Буйство	
Пульсация		Темп	
Волна		Массаж	
Ча-ча-ча		Шаг	
Подразнивание		Сердцебиение	

+ Создайте собственный режим с помощью приложения We-Connect™



We-Connect™

Загрузите приложение We-Connect из магазина приложений App Store® или Google Play™.

We-Connect™

Приложение, которое сближает пары.™ Только с We-Vibe®

Прикасайтесь. Дразните.
Подключайтесь.

Вы можете воспользоваться дополнительными функциями, подключив вибратор Rave к смартфону и установив бесплатное

приложение We-Connect. Управляйте вибратором с сенсорного экрана, создавайте пользовательские режимы вибраций и даже подключайтесь и играйте со своим партнером из любой точки мира.

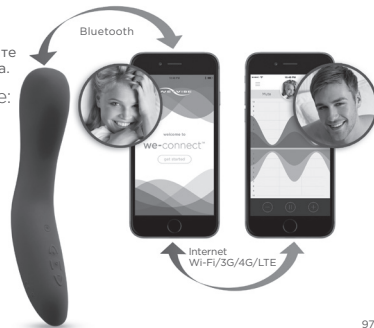
Синхронизация и подключение:
Установите приложение We-Connect на свой смартфон.

Откройте приложение и следуйте инструкциям на экране для синхронизации устройства.

После синхронизации отправьте своему партнеру приглашение для подключения через приложение.

ИНФОРМАЦИЯ О ПРИЛОЖЕНИИ

- Список поддерживаемых устройств приведен на странице we-vibe.com/app
- Информация о поддержке приложения We-Connect приведена на странице we-vibe.com/app-support



ЗАРЯДКА ВИБРАТОРА

- Вымойте и полностью высушите вибратор Rave до его зарядки.
- Когда вибратор Rave выключен, индикатор будет медленно мигать каждые 10 секунд, если аккумулятор разряжен и нуждается в подзарядке.
- После выключения вибратора Rave индикатор будет быстро мигать в течение 5 секунд, если аккумулятор разряжен и нуждается в подзарядке до следующего использования.
- Вставьте зарядный кабель в разъем для зарядки.
- Вставьте кабель в адаптер питания USB или разъем USB (с минимальной силой тока 1 А).
- При использовании компьютерного разъема USB зарядка вибратора Rave не будет выполняться, если компьютер находится в режиме пониженного энергопотребления.
- При правильной установке зарядного кабеля вибратора Rave и его подключении к источнику питания индикатор будет мигать каждые несколько секунд.
- Зарядите вибратор в течение 90 минут для его работы в течение 2 часов. Полная зарядка может занять до 2 часов.
- Если зарядка вибратора Rave не выполнялась в течение длительного периода времени, для включения индикатора зарядки может потребоваться несколько минут.
- При полной зарядке индикатор будет гореть, не мигая.
- При полной зарядке вибратор Rave работает до 2 часов в зависимости от режима вибрации. При использовании режимов с более высокими скоростями вибрации заряд аккумулятора истощается быстрее.
- Перед зарядкой аккумулятора его не нужно разряжать.
- Заряд поддерживается на протяжении нескольких месяцев и уменьшается с течением времени. Для эффективного использования и удлинения срока службы аккумулятора подзаряжайте устройство до того, как вибрации заметно ослабнут.

- Вибратор Rave не заряжается при слишком высокой температуре (+45 °C). Индикатор на зарядном устройстве будет мигать каждые 5 секунд до тех пор, пока температура не снизится до безопасного уровня. После этого зарядка начнется автоматически.

ЧИСТКА И ХРАНЕНИЕ

- Чистите вибратор с помощью средства We-Vibe Clean™ — made by pjur® или водой с мылом перед каждым использованием и после него.
- Не погружайте в воду.
- Храните вдали от источников чрезмерного тепла или холода.

НЕ ДЕЛАЙТЕ СЛЕДУЮЩЕЕ

- Не используйте лубриканты на силиконовой основе, потому что они могут повредить изделие. Для получения дополнительной информации о лубрикантах посетите веб-сайт we-vibe.com/lubes.
- Не очищайте устройство веществами, содержащими спирт, бензин или ацетон.
- Не погружайте в воду.
- Не помещайте вибратор Rave в кипящую воду, духовку, микроволновую печь или посудомоечную машину.
- Не храните устройство при экстремальных температурах.
- Не используйте USB-разветвитель, который одновременно подключен к другим заряжающимся устройствам.
- Не заряжайте вибратор возле воды.

ХАРАКТЕРИСТИКИ ИЗДЕЛИЯ

- Аккумулятор вибратора Rave: литий-ионный
- Время работы: до 2 часов
- Зарядка: USB
- Материалы: Безопасный для тела силикон без фталатов, бисфенола или натурального латекса.
- Время зарядки: до 2 часов

ГАРАНТИЯ

Годовая гарантия покрывает только замену изделия при наличии производственных дефектов. Информация о замене изделия и гарантии представлена на веб-сайте we-vibe.com/warranty.

Никакие другие явные или подразумеваемые гарантии не предоставляются. При наличии претензий по гарантийным обязательствам или любого другого повреждения единственным средством защиты пользователя является замена изделия. Использование данного изделия не предполагает и не гарантирует каких-либо медицинских свойств.

СООТВЕТСТВИЕ ТРЕБОВАНИЯМ

Устройство Rave by We-Vibe™ следует использовать внутри помещений при температуре +10 °C до +45 °C. Данное цифровое устройство класса B соответствует канадскому стандарту ICES-003.

Данное устройство соответствует требованиям части 15 правил FCC и стандартам RSS Министерства промышленности Канады в отношении нелегализуемых изделий. Устройство работает с учетом следующих двух характеристик: (1) данное устройство не вызывает вредных помех и (2) данное устройство принимает все помехи, включая помехи, которые могут вызвать нежелательные сбои в работе.

Данное изделие соответствует основным требованиям Директив 2006/95/EC, 2004/108/EC и 2011/65/EU и 1999/5/EC.

Вибратор Rave by We-Vibe™: модель 1000-04. Содержит: FCC ID: ZUE1000, IC: 9804A-1000.

Изменения или модификации, не одобренные в прямой форме стороной, ответственной за соответствие, могут привести к аннулированию права пользователя на эксплуатацию данного оборудования. Для получения дополнительной информации посетите веб-сайт we-vibe.com/support/regulatory-compliance.



ОТВЕТСТВЕННАЯ УТИЛИЗАЦИЯ

Знак перечеркнутого мусорного контейнера на изделии указывает, что этот продукт не следует утилизировать вместе с бытовыми отходами. Электрическое и электронное оборудование содержит опасные вещества, которые могут быть вредными для окружающей среды и здоровья человека, если их не утилизировать должным образом. Для уменьшения воздействия на окружающую среду рекомендуется использовать соответствующие системы для возврата устройств после окончания срока службы изделия.

Для получения подробной информации обратитесь в местную или областную администрацию по отходам. Свяжитесь с нами для получения дополнительной информации об экологических характеристиках нашей продукции.

ПРЕДУПРЕЖДЕНИЕ

Данное устройство продается только как новинка для взрослых и не предназначено для использования в медицинских целях.

Данное устройство не предназначено для использования детьми или лицами с ограниченными физическими, сенсорными или умственными способностями.

Во избежание поражения электрическим током запрещается пользоваться зарядным устройством рядом с водой. Не используйте устройство на отеках или воспаленных участках кожи. В случае появления ощущения дискомфорта прекратите использование устройства. Не используйте устройство в области шеи. Разработано Standard Innovation® Corporation, Канада. Сделано в Китае.

© 2016 Standard Innovation® Corporation
We-Vibe и логотип We-Vibe являются торговыми марками Standard Innovation® Corporation.

ОБСЛУЖИВАНИЕ КЛИЕНТОВ

+1-613-828-6678
+1-855-258-6678 (США и Канада)
care@we-vibe.com
we-vibe.com

Rave by We-Vibe™

专为您 G 点的强有力的情趣。Rave by We-Vibe 柔软的边缘和强有力的震动带给您感官上的刺激和 G 点的满足感。独特的非对称外形将您轻柔的移动或扭曲转换成纯粹的性趣。

用智能手机控制，通过We-Connect™应用程序获取更多特性。we-vibe.com/app



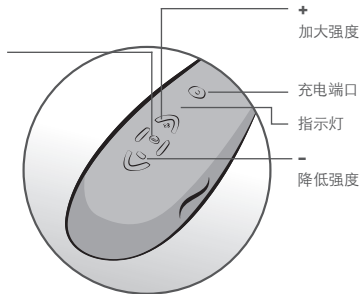
开始了解 RAVE

按下中心按钮开启并更换震动模式。

要增大或减小震动强度，按下强度+或-。

按住中心按钮 2 秒钟，即可关闭Rave。

中心按钮
开启/关闭/循环震动模式



开始享用

1. 将充电销插入充电端口。1. 第一次使用前需充满 90 分钟。该电缆可插入任何 USB 端口或 USB/AC 电源适配器 (未包括在内)。

电源灯快闪: 正在充电

电源灯亮起: 充电完毕

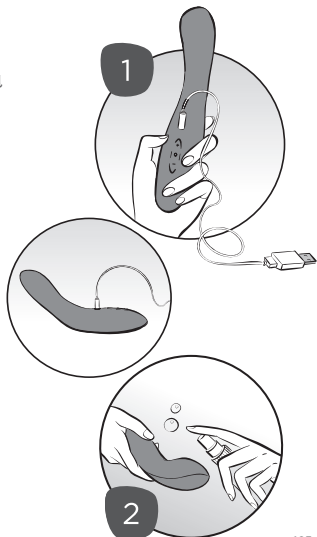
电源灯灭: 断电, 或充电销未完全插入。

电源灯慢闪: 电池电量不足

2. 用 We-Vibe™ Clean – made by pjur® 或肥皂和清水清洗 Rave。

我需要更多帮助

- 请查看 we-vibe.com/faqs 的常见问题解答(FAQ)。
- 电邮至 care@we-vibe.com 或在 we-vibe.com/contact 上填写在线表单。
- 欲知替换零件的信息, 请访问 we-vibe.com。



享受您的 RAVE

3. 使用We-Vibe™ Lube — made by pjur® 或其它水基润滑剂。欲了解更多有关润滑剂的信息，可访问we-vibe.com/lubes。

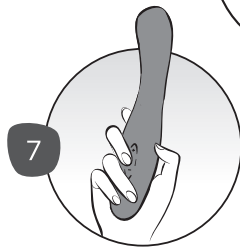
4. 打开Rave，请按下手柄上的中心按钮。

5. 轻柔的动作和/或轻微扭动即可刺激您的G点。

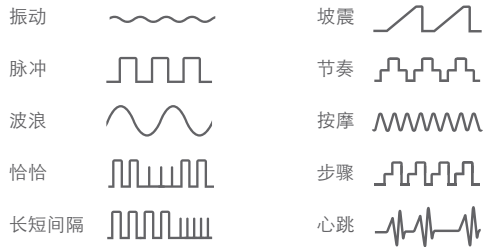


6. 要改变震动模式，请按下中心按钮。要更改震动强度，请按下 + 或 -。

7. 要关闭Rave，按住中心按钮2秒钟。



震动模式



+ 用We-Connect 应用程序, 创建专属您的模式。



We-Connect™

在 App Store® 或 Google Play™
上下载 We-Connect 应用程序。

We-Connect™

应用程序将夫妻连在一起™ 仅有 We-Vibe®

抚摸。长短间隔。开启。

当您将 Rave 与智能手机和免费

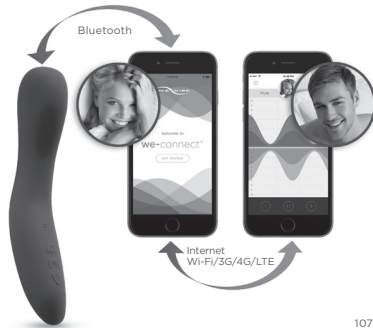
We-Connect 应用程序配对时, 即可获得更多功能。
可触摸屏控制, 创建自定义震动功能, 甚至可以连接,
并与世界任何地方的爱侣共娱。

如何配对并连接:

下载 We-Connect 应用程序到智能手机上。
打开应用程序, 并按照屏幕上的配对提示操作。
一旦配对成功, 向您的爱侣发送邀请以在应用
程序上连接。

应用程序的问题?

- 详细支持设备列表, 请见 we-vibe.com/app
- 有关 We-Connect 的应用程序帮助, 请访问 we-vibe.com/app-support



振动器正在充电

- 每次充电前，请清洗并彻底擦干Rave。
- 关闭Rave时，如果电池电量过低需充电，指示灯将每隔10秒慢闪一次。
- 使用后关闭Rave时，如果电池电量过低下次使用需充电，则指示灯将快闪5秒。
- 将充电插头插入充电座。
- 将连接线插入USB电源适配器或USB端口（1安倍或更高）。
- 当使用电脑USB端口时，若电脑处于休眠模式，Rave无法充电。
- 当Rave充电器正确放置并接通电源时，指示灯将每隔几秒钟闪烁一次。
- 充电90分钟，即可享受2小时的情趣体验。充满电需2个小时。
- 若Rave长时未充电，充电灯可能需充电几分钟才亮。
- 电充满时，灯不会闪。
- Rave充满电后使用时间最长可达2个小时，具体使用时间取决于您选择的振动模式。振动模式频率越高，电池消耗越快。
- 在充电之前，无需完全耗尽电量。
- 电量可持续数月，便将随时间减弱。为了延长电池寿命，保证充电效果，我们建议您在振动器振动明显减弱前就进行充电。
- 温度过高的情况下，Rave不能正常充电(+45°C以上)。该情况下，充电器上的指示灯会每5秒闪烁一次直到温度达到安全要求。然后，自动开始充电。

清洁和保存

- 每次使用前，用We-Vibe Clean™ — made by pjur® 或温和的肥皂和清水清洗。
- 勿将其浸没在水里。
- 远离极热极冷。

请勿

- 请勿使用硅基润滑剂，这将损坏产品。欲了解更多有关润滑剂的信息，可访问we-vibe.com/lubes。
- 请不要使用含有酒精，汽油或丙酮的产品清洗振动器。
- 勿将其浸没在水里。
- 请勿将Rave放入开水、烤箱、微波炉或洗碗机内。
- 请勿存放于极端温度下。
- 请勿使用同一个USB接线器给该产品与其他产品同时充电。
- 不能靠近水充电。

产品规格

- Rave电池：锂离子
- 使用时间：最多2小时
- 充电方式：USB
- 材料：用不含邻苯二甲酸酯，双酚A或天然乳胶，对身体安全的硅胶制成。
- 充电时间：最多2小时

质量保证

保修期为一年，仅更换质量有缺陷的产品。请访问we-vibe.com/warranty了解产品退换和质保信息。

除此之外，不提供其他明示或默示的质量保证。如果消费者就质保或其他损失进行索赔，我们的赔偿仅限于更换新的产品。消费者无权就使用本产品提起医疗索赔，我们也不承担任何相应的医疗责任。

符合的能源标准

Rave by We-Vibe™ 用于室内，温度从+10°C至+45°C。该B类数字装置符合加拿大第ICES-003号标准。

本设备符合FCC规则第15部分，以及加拿大工业部免许可执照RSS标准。本品操作符合以下两个条件：(1)本设备不会造成有害的电信干扰，并且(2)此设备必须接受任何接收到的电信干扰，包括可能导致意外操作的干扰。

本产品遵守2011/65/EU、2006/95/EC、2004/108/EC和1999/5/EC等欧盟指令的基本要求。

Rave by We-Vibe™ 振动器：型号1000-04。产品规格：FCC ID: ZUE1000, IC: 9804A-1000。

未经合规方明示同意而对产品的任何改动将可能剥夺用户对产品的使用权。要进一步了解合规性信息，请访问we-vibe.com/support/regulatory-compliance。

处理方式

产品上标有打叉的轮式垃圾桶图标表示该产品不应该被当作生活垃圾处理。电气和电子设备中含有的有害物质，如果不妥善处置，对环境和人体健康是有害的。为了减少对环境的影响，我们鼓励您对您的已经超过使用期限的产品，选用适当的回收系统。

有关详细信息，请联系您的当地或地区废弃物管理。请联系我们以获得关于我们产品环保性能的更多信息。

警示

本产品仅作为成人情趣用品而销售；不得用于医疗用途，也不得用于临床测试。

本品不适于儿童或身体机能、感官或心理能力有障碍的人士使用。

为防止触电，请勿在靠近水的地方使用充电器。请勿在肿胀或发炎的皮肤上使用。若使用时感到不适，请停止使用。请勿在颈部使用。

由加拿大Standard Innovation® Corporation设计和开发。中国制造。

© 2016 Standard Innovation® Corporation

We-Vibe和We-Vibe标志是Standard Innovation® Corporation的商标。

客服

+1-613-828-6678
+1-855-258-6678 (美国 & 加拿大)
care@we-vibe.com

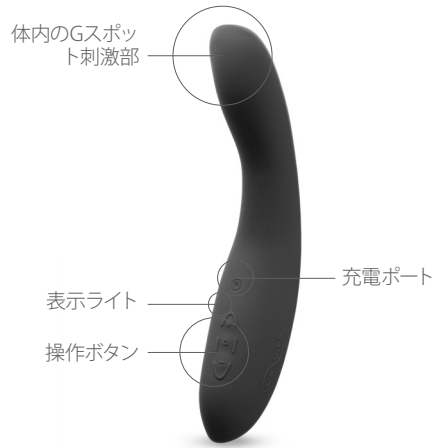
we-vibe.com



Rave by We-Vibe™

Gスポットへのパワフルな。Rave by We-Vibeの柔らかなエッジとパワフルな振動が感覚を刺激し、Gスポットを満足させます。ユニークな非対称的な形状が、優しい動きやひねりを快感に変えてくれます。

We-Connect™アプリを使えば、スマートフォンで操作でき、さらに多様な機能がゲットできます。we-vibe.com/app



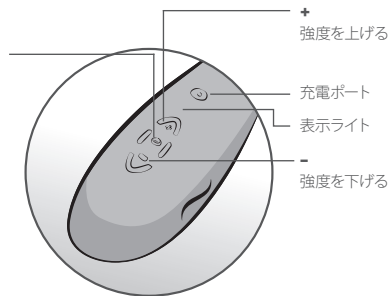
RAVE に慣れる

中央ボタンを押すと、電源をオンにしたり、振動モードを変えたりできます。

振動の強度を調節するには、強度を示す+か-ボタンを押します。

中央ボタンを2秒間押さえるとRaveがオフになります。

中央ボタン
オン/オフ/振動モード変更



+
強度を上げる

充電ポート

表示ライト

-
強度を下げる

はじめに

1. 充電ピンを充電ポートに差込みます。1.初めてご使用になる前に90分間充電して下さい。ケーブルはUSBポートかUSB/AC電源アダプタならどれにでも接続できます(別売)。

ライトが速く点滅:充電中

ライトがオン:充電完了

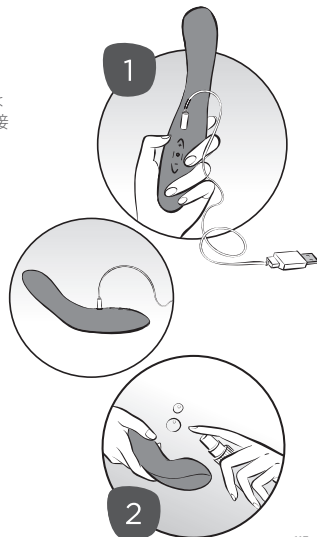
ライトがオフ:電源が入っていない、あるいは、充電ピンがしっかり差し込まれていない

ライトがゆっくり点滅:低バッテリー

2. RaveはWe-Vibe™ Clean — made by pjur® が石鹸水で洗って下さい。

ご質問がある場合

- we-vibe.com/faqsの「よくある質問(FAQs)」の項を参考にして下さい。
- care@we-vibe.comにメールするか、we-vibe.com/contactにあるウェブフォームにご記入下さい。
- 交換部品については、we-vibe.comをご覧ください。



RAVE を楽しむ

3. We-Vibe™ Lube – made by pjur®, またはその他の水溶性潤滑剤をご使用下さい。潤滑剤に関する詳細は、we-vibe.com/lubesを参照して下さい。

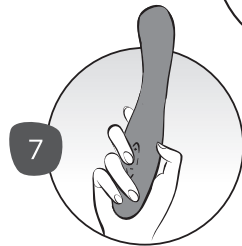
4. 取っ手の中央ボタンを押すと、Raveの電源がオンになります。

5. 優しい動きやわずかなひねりでGスポットを刺激します。

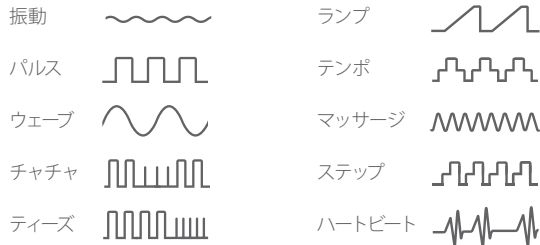


6. 振動モードを変えるには、中央ボタンを押します。振動の強度を変えるには、+か-を押します。

7. 中央ボタンを2秒間押さえると、RAVEの電源がオフになります。



振動モード



+ We-Connect™アプリで自分だけのモードを作成しましょう



We-Connect™

App Store®または Google Play™ から We-Connectをダウンロードしましょう。

We-Connect™

カップルを互いに引き寄せるアプリ。 We-Vibe®だけが持つ機能。

ふれる。じらす。とりこにする。

Raveをスマートフォンとペアリングさせると、無料のアプリにより、さらに多くの機能をご利用いただけます。

We-Connectアプリ タッチスクリーンによるコントロールができる他、カスタムパイプを作ったり、世界のどこからでもパートナーとプレイしたりできます。

ペアリングと接続のしかた

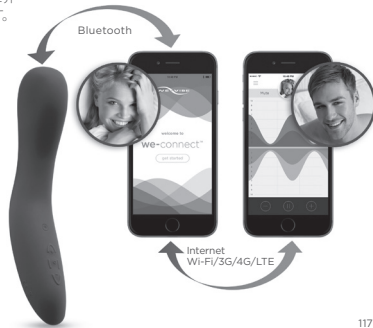
スマートフォンにWe-Connectアプリをダウンロードしましょう。

アプリを開いて、スクリーン上のペアリングの指示に従って下さい。

ペアリングが終了したら、アプリに接続するよう恋人を招待してみましよう

アプリに関するご質問がありますか？

- アプリが使用可能なデバイス一覧を、we-vibe.com/appでご確認下さい。
- We-Connectアプリのサポートは、we-vibe.com/app-supportをご覧ください。



バイブレーター充電

- Raveは充電する前に洗浄し完全に乾かして下さい。
- Raveがオフの時、低バッテリーで再充電が必要な場合には、表示ライトが10秒ごとにゆっくり点滅します。
- 使用後にRaveの電源をオフにすると、低バッテリーの状態ですら次回使用する際に再充電が必要な場合は、5秒間速く点滅します。
- 充電用ピンを充電ポートに差し込んで下さい。
- ケーブルをUSB電源用アダプターかUSBポート(1 amp以上)に差し込んで下さい。
- コンピュータのUSBポートを使用する場合、コンピューターがスリープモードになっている時はRaveは充電されません。
- Raveの充電器が電源に正しく繋いであり設置も適切であれば、表示ライトが数秒ごとに点滅します。
- 90分で充電でき、最高2時間半お楽しみいただけます完全に充電するには、最高2時間かかります。
- Raveのバッテリーが長期間空の状態だと、充電表示灯が点くまでに数分かかります。
- 完全に充電されると表示ライトが常に点灯した状態になります。
- Raveは完全に充電すると、使用する振動モードにもよりますが、最高2時間まで使用できます。振動速度の速いモードでは電池の減りが早くなります。
- 充電する前に電池を使い切る必要はありません。
- 充電すると何ヶ月かバッテリーが持ちますが、徐々に減っていき、製品の性能と電池の寿命のために、振動が顕著に弱まる前に再充電することをお勧めします。
- 高温(45°C以上)ではRaveの充電はできません。安全な温度になるまでLEDが5秒おきに点滅します。その時点で、充電が自動的に開始します。

洗浄と保管

- 毎回、使用前および使用後にWe-Vibe Clean™ — made by pjur® または薄い石鹸水でお洗い下さい。
- 水に浸さないようにして下さい。
- 極度に熱いものや冷たいものに近づけないようにして下さい。

禁止事項

- シリコン含有の潤滑剤と一緒に使用しないで下さい。製品に損傷を与えます。潤滑剤に関する詳細は、we-vibe.com/lubesを参照して下さい。
- アルコール、揮発油、アセトンを含む製品で洗浄しないで下さい。
- 水に浸さないようにして下さい。
- Raveを煮沸したり、加熱したり、電子レンジに入れたり、血洗い機に入れたりしないで下さい。
- 極端に気温が高い場所や低い場所には保管しないで下さい。
- 他の機器を充電しているUSBハブは使用しないで下さい。
- 水の近くで充電しないで下さい。

製品仕様

- Raveバッテリー: リチウムイオン
- 作動時間: 最高2時間
- 充電: USB
- 素材: 人体に無害なシリコン製。フタル酸塩、BPA、天然ゴムラテックスなどを含みません。
- 充電所要時間: 最高2時間

保証

一年保証は、製造上の欠陥に対する交換のみを保証するものです。製品交換や保証の内容については we-vibe.com/warranty をご参照下さい。

他のいかなる保証も明示・黙示されていません。保証のクレームや、他の損傷があった場合、ユーザーの唯一の救済方法は製品交換となります。この製品の使用による医学的効能はいっさい示唆されておらず、保証もされていません。

準拠基準

Rave by We-Vibe™は、屋内の+10°C~+45°Cで使用できるよう定格されています。

本製品はクラスBデジタル機器であり、カナダICES-003に準拠しています。

当装置はFCC規則のパート15とIndustry Canadaのライセンス免除RSS基準に適合しています。以下の2つの条件に従って作動します。(1) 当装置が有害な電波干渉を発生させることはない (2) 当装置は、誤動作を発生させる可能性のある電波干渉を含め、あらゆる電波干渉を許容する必要がある。

当製品は指令 2006/95/EC、2004/108/EC、2011/65/EU、1999/5/ECの基本要件に適合しています。

Rave by We-Vibe™: Model 1000-04. 内容: FCC ID: ZUE1000, IC: 9804A-1000

準拠責任者による明示的な承認を受けずにこの装置を改変または改造した場合、使用者はこの装置を操作する権利を失う場合があります。準拠基準に関する詳細な情報については、we-vibe.com/support/regulatory-complianceをご覧下さい。

責任のある廃棄方法

製品には車輪つき容器に大きなバツ印が描かれたマークがついていますが、これは家庭ゴミとして処分してはならないことを示しています。電気・電子機器には、適切に処分されないと環境や人の健康に悪影響を与える可能性のある物質が含まれています。環境への影響を抑えるため、製品の寿命が尽きたときは適切な回収システムを利用することをお勧めします。

お住まいの地域の廃棄物管理者にお尋ね下さい。当社製品の環境への影響について詳しくは当社までお問い合わせ下さい。

警告

これは大人用玩具であり、医療の目的に使用するものではありません。

この装置はお子様や、運動・感覚・精神的能力に障害のある方による使用を意図していません。

感電防止のため、充電は水気のない場所で行って下さい。腫れや炎症を起こしている部位には使用しないで下さい。違和感がある場合は使用を停止して下さい。首付近には使用しないで下さい。

カナダのStandard Innovation® Corporationによって設計・開発されました。中国製。

© 2016 Standard Innovation® Corporation

We-VibeおよびWe-Vibeのロゴは、Standard Innovation® Corporationの商標です。

カスタマーケア

+1-613-828-6678
+1-855-258-6678 (米国及びカナダ)
care@we-vibe.com

we-vibe.com



